

阪急 阪神



もっと、ずっと、これからも。

Vol.2 森林間伐



FOREST
THINNING

木を間引いて、 森を元気に。

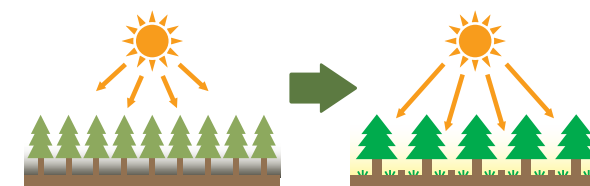
里山の森林環境保全活動の一環として、
森の豊かな成長を促す間伐作業に取り組んでいます。

実施企業 能勢電鉄株式会社



従業員ボランティアによる間伐作業(能勢妙見山)

〈里山の森を強く、元気にする間伐〉



木々が混み合うと太陽光があまり差し込まず、木や根の成長が阻害されます。
適切な間隔で間引きすることで、健全な木々に育ちます。

阪急阪神ホールディングスグループ 詳しくは