

未来を キラキラ照らす シャンデリア。

宝塚大劇場のロビーでみんなを迎えるシャンデリア。

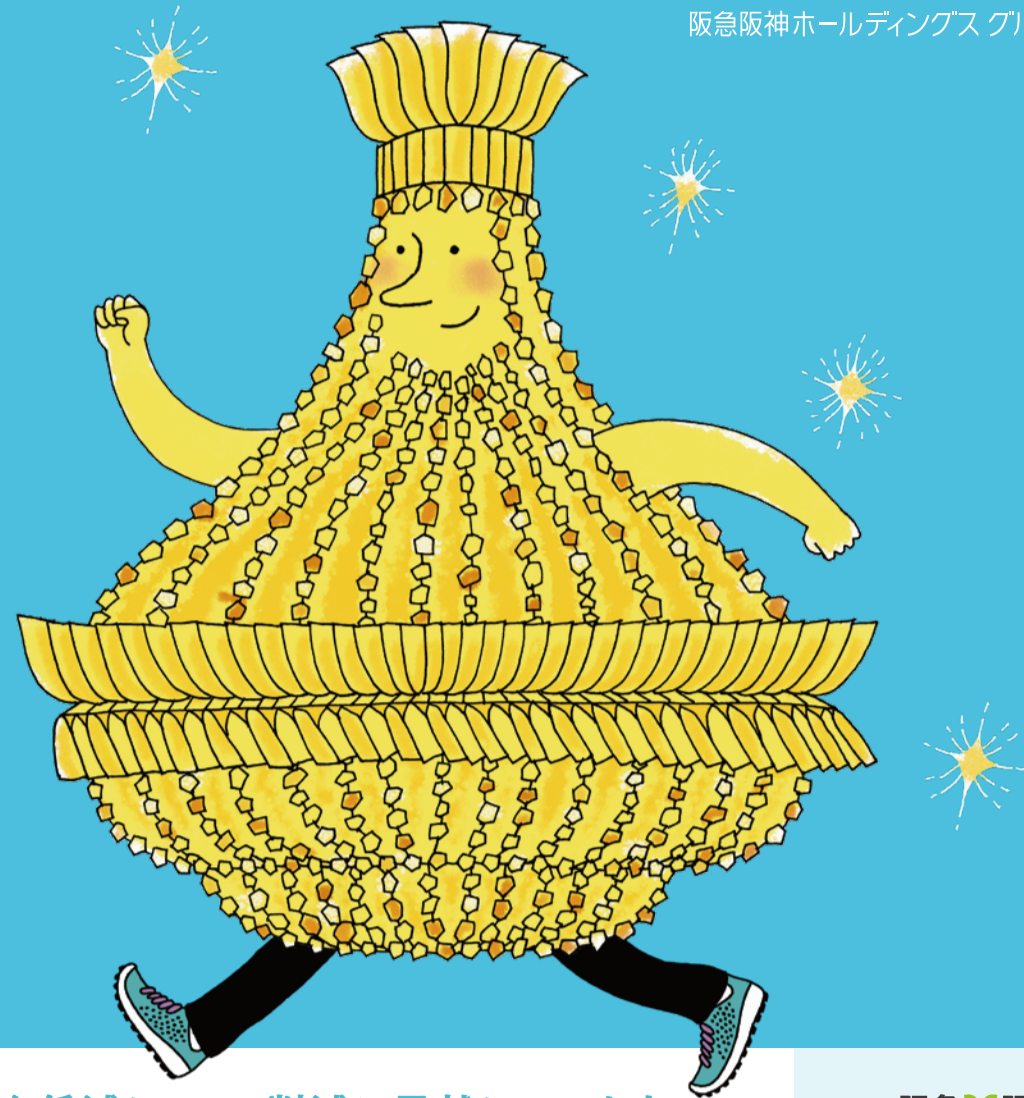
じつは、地球の未来をおもって

電気の量をコツコツ減らしているんだって。

ひみつはLED電球。

つかう電気の量をぐーんと減らして

少しの力でもキラキラきれいな光をつくれるんだよ。



第1話

宝塚大劇場は、華やかさをそのままに消費電力を低減し、CO₂削減に貢献しています。



©宝塚歌劇団

※写真は実際の公演とは異なります(イメージです)。

照明にLED電球を導入

シャンデリアをはじめ、照明器具約6,500台をLED化。舞台演出の照明にもLEDを採用し、華やかさと環境配慮の両立を進めています。

センサーによる節電を推進

CO₂削減に向けて、照明に人感センサーや照度センサーを導入し、こまめな消灯を推進。照明のLED化と合わせて年間約51万kWhの消費電力量をカットしました。



もっと、ずっと、これからも。

阪急阪神 環境

検索