

《お知らせ》



阪急京都線「高槻市」駅内に「高槻営業所」をオープン！
新WEBサイトや「阪急梅田」駅構内には不動産の相談コーナーも開設
～「阪急阪神の仲介」の認知度の向上と一層のサービス拡充へ～

阪急阪神不動産株式会社（本社：大阪市北区、代表取締役社長：若林常夫）は、2018年4月2日に新たに「高槻営業所」を阪急京都線「高槻市」駅構内にオープンしました。不動産売買仲介の営業所としては11ヶ所目となります。

当社は、阪急阪神ホールディングスグループの不動産事業の再編に伴い、本年4月1日に不動産事業の新たな中核会社「阪急阪神不動産株式会社（旧商号：阪急不動産株式会社）」として発足しました。当社では、今般の新営業所オープンを新会社発足の記念行事的な取り組みの一つと位置づけており、今後「阪急阪神の仲介」の認知度向上や一層のサービス拡充に努めてまいります。

高槻営業所では4月2日から5月31日までの間、オープンキャンペーンを行っております。期間内に媒介契約をいただいた売主様、買主様から抽選で、人気の生活家電を8名様に進呈いたします。（詳細につきましては、営業担当者にお問い合わせください。）

さらに、新会社発足と共に、住まいに関する幅広い情報やサービスをワンストップでご紹介する「阪急阪神すまいのコンシェル」を開設、ポータルサイト（「8984.jp」）のほか、阪急「梅田」駅2階に気軽に対面でご相談いただける相談カウンターを設け、多様なチャネルでお客さまのニーズにお応えします。このように、阪急阪神沿線にお住まいのお客様の不動産に関する満足度を高め、「不動産のことなら阪急阪神不動産」と言っていただけよう社業のさらなる発展を目指してまいります。

＜高槻営業所の強み＞

- ① 駅構内にあり、お客様にとって高い利便性を有しています。
- ② 高い集客力を有する「高槻市」駅（「駅別乗降人員数」が上位（阪急線内で8位））構内の営業所で、多くの方々に物件情報をご覧いただくことが可能となり、お客さまにとっての選択肢が広がります。

※「高槻市」駅の乗降人員（阪急電鉄株式会社HPより）

乗車人員：29,025人、降車人員：29,100人 2016年通年平均

- ③ 高槻市内では、JR「高槻」駅北東地区開発事業「MUSEたかつき」内の「ジオタワー高槻 ミューズフロント」をはじめ、これまでに土地・戸建住宅・マンションの豊富な分譲実績があるため、分譲して完結、にとどまらず既分譲地のお客さまに対してサービスを拡充することが可能となります。

※高槻市内の既分譲地（当社調べ）

土地・戸建住宅：2,790戸、マンション：2,162戸 合計4,952戸

<外観・営業所内写真>

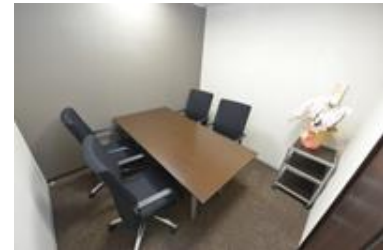
お客さまの多様なニーズにお応えし、よりきめ細やかなサービスを実現することを目的に、高級感と落ち着きのある雰囲気の営業所に仕上げました。当社の主力事業の新築分譲マンション“ジオ”のマンションギャラリーの雰囲気を取り入れています。



【外観】



【契約室・営業員ミーティング室】



【接客室】

<新営業所の概要>

名 称	高槻営業所
住 所	高槻市城北町二丁目1番18号 ミング・阪急高槻1階
電話番号	072-675-8984 (フリーダイヤル 0120-8984-43)
FAX 番号	075-675-8980
営業時間	9:30~18:00
定 休 日	毎週 水曜日・木曜日
営業種目	主として不動産売買仲介 リフォーム、リロケーション(※1)、空家サポート(※2)の取り次ぎも行う
開 設 日	2018年4月2日(月) (2018年4月1日(日)にプレオープンを実施)
U R L	営業所のURL : http://chukai.8984.jp/shop/takatsuki/ 阪急阪神の仲介URL : http://chukai.8984.jp/

※1 リロケーション：転勤などで一時的に自宅を離れなければならない際の自宅の賃貸経営のこと。
借主の斡旋や契約、入居中のトラブル対応などの実務当社が行います。

※2 空家サポート：空家に特化したサービスを当社がワンストップで提供します。
(売買仲介、賃貸管理・リノベーション、駐車場転用の斡旋、植木の剪定、空家管理サービス、民泊での利活用、駐車場のシェアリングサービス)

※阪急阪神沿線所在の空家を対象としております。

<阪急阪神すまいのコンシェルへの概要>

●ポータルサイト

<http://8984.jp/>

●相談カウンター

住 所	大阪市北区芝田一丁目1番3号 阪急梅田駅2階
電話番号	0120-8984-23
営業時間	11:00~19:00
定休日	毎週 水曜日

以 上

【ニュースリリース配付先】 大阪建設記者クラブ、青灯クラブ、近畿電鉄記者クラブ、
北摂記者クラブ

■ 本件に関するお問い合わせ先 ■

阪急阪神不動産株式会社 総務人事部 吉川、中野
T E L : 06-6376-4660 / F A X : 06-6376-4645