

2015-14

2016. 1. 28

## 阪急電鉄における業務組織の一部改正 並びに役員人事について（4月1日付）

本日、阪急電鉄では、2016年4月1日付の業務組織の一部改正について決定するとともに、役員人事について下記のとおり内定しましたのでお知らせします。なお、役員人事については、同日付で正式決定される予定です。

### 記

#### 1. 業務組織の一部改正について

- (1) 都市交通事業本部流通統括部を「えきまち事業部」に改称し、同本部都市交通計画部の広告事業を「えきまち事業部」に移管します。

当社沿線を中心に展開する駅ナカ・駅チカ物販事業と広告事業を一体的に運営し、両事業のさらなる相乗効果を発揮することで、お客様に提供する価値をさらに高め、事業の競争力強化ならびに魅力ある沿線づくりをめざします。

- (2) 不動産事業本部に「都市マネジメント事業部」を新設します。

戦略的な梅田全体のまちづくりと海外における不動産事業展開を強化し、梅田のさらなる魅力向上と新市場開拓の深化を図ります。

## 2. 役員人事について

### <異 動>

常務取締役 創遊事業本部長

大塚 順一（おおつか・じゅんいち） （現・常務取締役 創遊事業本部副本部長）

取締役 不動産事業本部副本部長（運用・都市マネジメント事業・開発担当）

北野 研（きたの・けん） （現・取締役 不動産事業本部副本部長

（不動産運用・開発担当）

### <新 任>

取締役（非常勤）

小川 友次（おがわ・ともつぐ） （現・宝塚歌劇団 理事長） <宝塚歌劇団 理事長は継続>

取締役（非常勤）

秦 雅夫（しん・まさお） （現・阪急阪神ホールディングス㈱ 取締役

兼 阪神電気鉄道㈱ 専務取締役）

監査役

小林 公一（こばやし・こういち） （現・常務取締役 創遊事業本部長）

<常任監査役に就任予定>

### <退 任>

小林 公一（こばやし・こういち） （現・常務取締役 創遊事業本部長）

木村 繁（きむら・しげる） （現・取締役（非常勤））

<阪急阪神ビルマネジメント㈱ 代表取締役社長に専念>

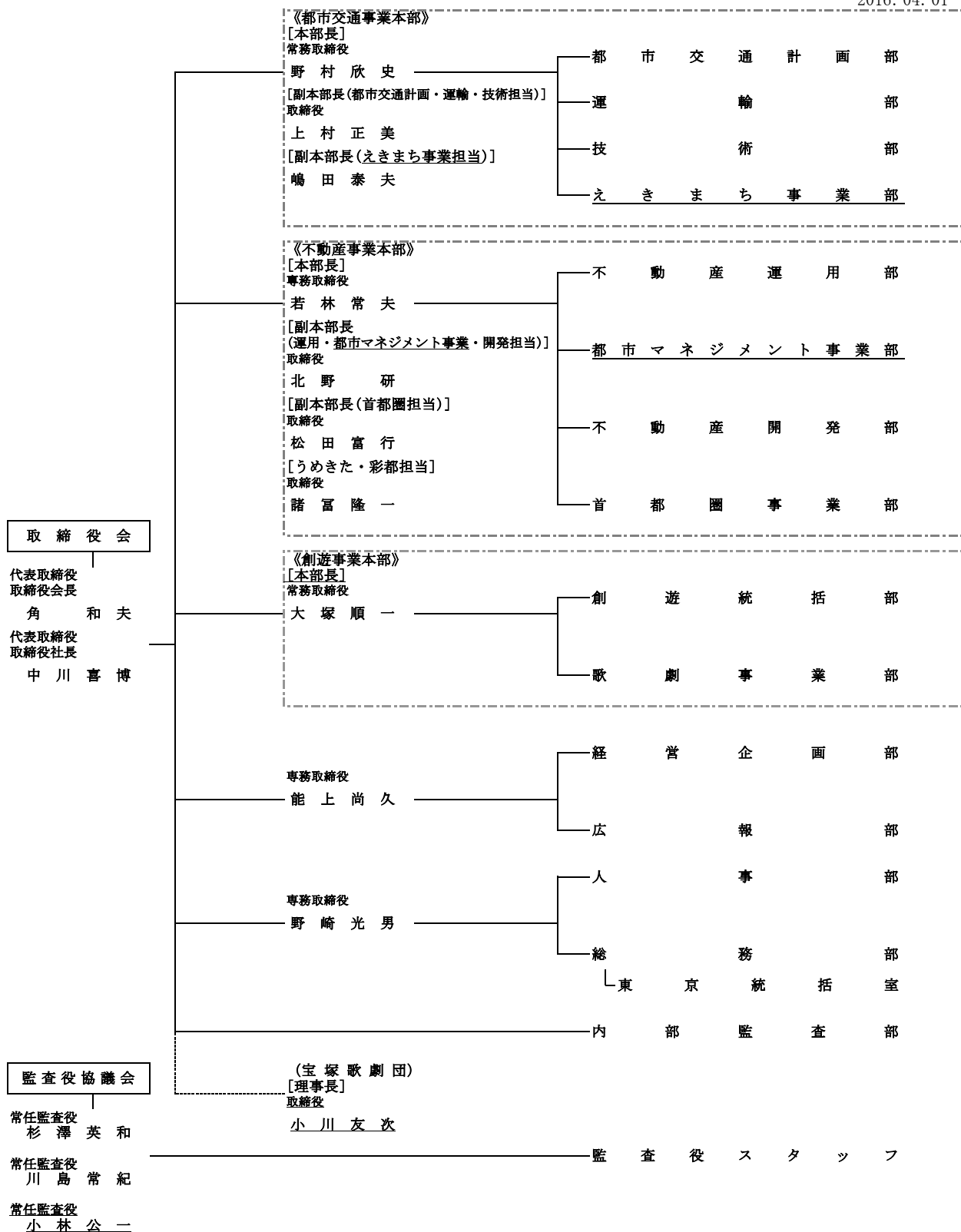
【以上 2016年4月1日付】

【添 付 資 料】 業務担当表

【ニュースリリース配布先】 青灯クラブ、近畿電鉄記者クラブ、国土交通記者会

# 阪急電鉄(株) 業務担当表

2016. 04. 01



(※) 下線部が今回の決定・内定箇所