

NEWS RELEASE

2013-10

2013.12.3

代表取締役社長の交代並びに役員人事について

(2014年3月1日付)

本日、阪急電鉄では、2014年3月1日付の代表取締役社長の交代並びに役員人事について、下記のとおり内定しましたのでお知らせします。なお、本件については、同日付で正式決定される予定です。

記

1. 代表取締役社長の交代について

(1) 内容

代表取締役会長

角 和夫 (すみ・かずお)

(現・代表取締役社長)

代表取締役社長

中川 喜博 (なかがわ・よしひろ)

(現・代表取締役専務取締役 創遊事業本部長)

(2) 理由

阪急電鉄の経営課題であったバブル期の負債処理が完了し財務体質の改善が進んだこと、阪急西宮ガーデンズを中心とした西宮北口周辺開発や梅田阪急ビル、グランフロント大阪など、将来の成長に向けた大規模プロジェクトに区切りがついたこと、ならびにグループ再編と阪急阪神ホールディングス体制の確立に一定の目処が立ったことから、今後のさらなる成長に向けて、経営管理体制の一層の強化・充実に図ります。

なお、阪急電鉄の役員定年規程における取締役社長の定年年齢を、現行の65歳から68歳に変更する予定です。

(3) 新社長の略歴

別紙のとおり



2. 役員人事について

専務取締役 不動産事業本部長

若林 常夫（わかばやし・つねお）（現・専務取締役 経営企画部・広報部担当）

専務取締役〈昇任〉 経営企画部・広報部担当

能上 尚久（のがみ・なおひさ）（現・常務取締役 不動産事業本部長）

取締役 創遊事業本部長

小林 公一（こばやし・こういち）（現・取締役（非常勤））

取締役（非常勤）

木村 繁（きむら・しげる）（現・取締役 都市交通事業本部副本部長（流通担当））

〈2014年3月1日付で阪急阪神ビルマネジメント(株) 取締役副社長に就任予定〉

【以上 2014年3月1日付】

【添付資料】 新社長経歴書、写真、業務担当表

【ニュースリリース配布先】 青灯クラブ、近畿電鉄記者クラブ、国土交通記者会

経 歴 書

氏 名 なか がわ よし ひろ
 中 川 喜 博

生年月日 1953年 5月 6日生（60歳）

出身地 大阪府

略 歴

1976年	3月	慶應義塾大学経済学部卒業
1976年	4月	阪急電鉄株式会社入社
2002年	6月	同 創遊事業本部歌劇事業部長
2003年	6月	同 創遊事業本部副本部長 兼 歌劇事業部長
2005年	6月	同 取締役（創遊事業本部副本部長 兼 創遊統括部長）
2007年	4月	同 常務取締役（流通事業本部長）
2013年	4月	同 代表取締役専務取締役（創遊事業本部長）（現在）

以上

※阪急電鉄株式会社は2005年4月1日に会社分割を行い、鉄道事業その他の全ての営業を阪急電鉄分割準備株式会社（同日付で阪急電鉄株式会社に商号変更）に承継するとともに、商号を阪急ホールディングス株式会社へと変更した。

※阪急ホールディングス株式会社は2006年10月1日に、商号を阪急阪神ホールディングス株式会社へと変更した。

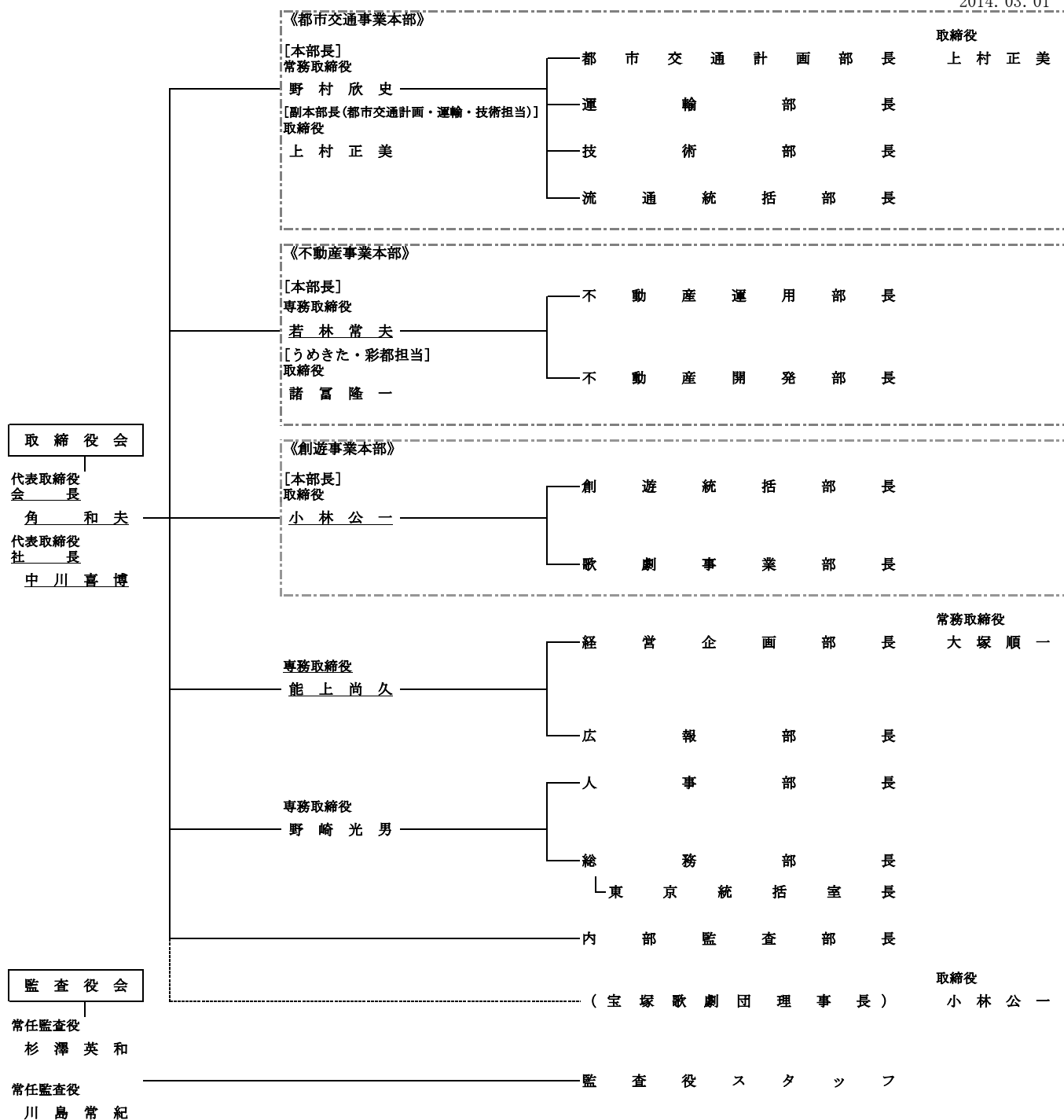


阪急電鉄株式会社

なかがわ よしひろ
中川 喜博

阪急電鉄(株) 業務担当表

2014. 03. 01



※ 下線部が今回の内定箇所