

2018年11月8日

阪神電気鉄道株式会社  
近畿日本鉄道株式会社

阪神沿線発の「伊勢神宮初詣割引きっぷ」と  
「阪神・近鉄初詣 1day チケット」を今年も発売！  
～平成最後の初詣は阪神・近鉄沿線へ～

阪神電気鉄道株式会社と近畿日本鉄道株式会社では、阪神・近鉄沿線の初詣・初旅をお楽しみいただける阪神版「伊勢神宮初詣割引きっぷ」と「阪神・近鉄初詣 1day チケット」を発売します。

阪神版「伊勢神宮初詣割引きっぷ」は、阪神沿線のお客様が伊勢神宮にご参拝いただくのに便利なきっぷで、阪神線からの往復乗車券・近鉄線特急券引換券、松阪～賢島間のフリー区間乗車券・フリー区間用特急券引換券（2枚）や観光施設の割引特典がセットになっています。大人5,700円（子ども2,900円）と大変お得で、伊勢神宮参拝後には、鳥羽・志摩への観光もお楽しみいただけます。

また「阪神・近鉄初詣 1day チケット」は、阪神・近鉄両沿線の初詣にご利用いただけるきっぷで、阪神全線（神戸高速線を含む）と近鉄奈良線（大阪難波～近鉄奈良間）、生駒ケーブル（鳥居前～宝山寺間）が1日乗り放題で、大人1,540円（子ども770円）とお得な上、西宮神社（西宮えびす）、生田神社、湊川神社（楠公さん）、長田神社いずれか1神社の「祈念品」引換券と、春日大社、生駒聖天（宝山寺）、石切劔箭（つるぎや）神社、枚岡神社いずれか1社寺の「おみくじ」引換券がセットになっています。

これらの便利でお得な初詣きっぷで、伊勢神宮や阪神・近鉄沿線の初詣・初旅にぜひお出掛けください。



阪神版「伊勢神宮初詣割引きっぷ」



「阪神・近鉄 初詣 1day チケット」

## 別紙

### 1. 阪神版「伊勢神宮初詣割引きっぷ」

- (1) 発売期間 平成30年11月15日(木)から平成30年12月31日(月)まで
- (2) 利用期間 平成30年12月30日(日)から平成31年1月31日(木)まで
- (3) 有効期間 利用開始日から連続3日間有効  
※1月30日、31日にご利用開始の場合は1月31日まで有効。
- (4) 有効区間 発駅〔阪神全線各駅(神戸高速線除く)〕⇔近鉄線フリー区間(松阪～賢島間)  
※阪神全線および近鉄線フリー区間では自由に乗降してご利用いただけます。  
※大阪難波と近鉄線フリー区間の間は、1往復に限りご乗車いただけます。
- (5) 発売額 大人 5,700円、子ども 2,900円  
※通常、神戸三宮～伊勢市間の往復は7,060円(特急料金含む)、  
神戸三宮駅～賢島駅間は8,660円(特急料金含む)です。
- (6) 発売箇所  
・梅田、尼崎、甲子園、御影、神戸三宮の阪神線各駅長室、阪神電車サービスセンター(神戸三宮)、大阪難波  
・近畿日本ツーリスト関西、JTB・日本旅行各グループの阪神地区の一部支店・営業所
- (7) セット内容  
①往復近鉄線特急券引換券  
大阪難波、大阪上本町、鶴橋のいずれか⇔近鉄線フリー区間  
②近鉄線フリー区間(松阪～賢島間)内の特急券引換券(2枚)  
③伊勢神宮ご参拝記念品引換券  
伊勢神宮で「干支置物」と交換できます



「干支置物」

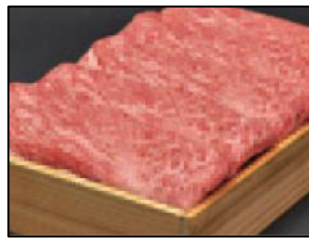
- ④伊勢志摩特産品が抽選で当たる応募はがき  
お年玉チャンスとして、伊勢志摩特産品が抽選で当たります。

・プレゼント賞品



「参宮あわび」

50名様



「伊勢神宮奉納 松阪牛」

50名様



「志摩観光ホテル伊勢海老のクリームスープ&あわびクリームスープセット」

70名様

⑤主要観光施設の割引利用

きっぷの呈示により、神宮徴古館農業館、鳥羽水族館、志摩マリンランド、志摩スペイン村パルクエスパーニャなど、伊勢志摩の主要観光施設を割引でご利用いただけます。

2. 「阪神・近鉄初詣1day チケット」

- (1) 発売期間 平成30年12月 1日(土) から  
平成31年 1月11日(金) まで
- (2) 利用期間 平成31年 1月 1日(火・祝) から
- (3) 有効期間 平成31年 1月11日(金) の間で  
利用日当日のみ有効  
※1月1日にご利用の場合は、12月31日  
の18時からご使用になれます。



- (4) 有効区間 【阪神・神戸高速】全線  
【近鉄】大阪難波～近鉄奈良間、生駒ケーブル(鳥居前～宝山寺間)
- (5) 発売額 大人 1,540円、子ども 770円
- (6) 発売箇所 【阪神】(阪神)  
梅田、尼崎、甲子園、御影、神戸三宮の各駅長室および各駅改札口、阪神電車サービスセンター(神戸三宮)【係員不在時を除く】  
(神戸高速)  
新開地駅長室および西元町、高速神戸、新開地、大開、高速長田の各駅改札口【係員不在時を除く】  
【近鉄】大阪難波、近鉄日本橋、大阪上本町、鶴橋、布施、八戸ノ里、東花園、瓢箪山、生駒、東生駒、学園前、大和西大寺、近鉄奈良の各駅  
※大人5,000枚、子ども1,000枚の限定発売です。売切れ次第発売を終了します。
- (7) セット内容 次の2枚の引換券がセットされています。  
①西宮神社(西宮えびす)、生田神社、湊川神社(楠公さん)、長田神社のうちいずれか1神社の「祈念品」引換券  
②春日大社、生駒聖天(宝山寺)、石切劔箭(つるぎや)神社、枚岡神社のうちいずれか1社寺の「おみくじ」引換券

以上