

HC - 2007 - 02
2007.07.09

新大阪駅北側の阪急電鉄用地における

「(仮称)新大阪阪急ビル」の開発計画について

阪急電鉄では、東海旅客鉄道株式会社で検討されている「新幹線新大阪駅改良計画」に合わせて、新大阪駅北側の当社用地において「(仮称)新大阪阪急ビル」の開発計画の検討を鋭意進めておりますが、その概要についてお知らせいたします。

なお、詳細につきましては、今後、行政機関等と協議を進めてまいります。

1. 基本方針

今般の開発計画は、新幹線線路北側にある当社用地の一部を使用して行うものであり、新大阪駅北側地区の玄関口にふさわしく、かつ、新大阪駅へのアクセス利便性向上など、新大阪駅周辺のまちづくりへの貢献を目指して立案するものです。

当社では、新大阪駅北側地区と新大阪駅を結ぶバリアフリーを考慮した歩行者動線の整備等を進めるとともに、オフィス・ホテル等の機能を備えた魅力ある計画とすべく、今後、検討を進めてまいります。

2. 開発計画の概要

所在地	大阪市淀川区宮原1丁目 (JR新大阪駅および地下鉄新大阪駅・新御堂筋に隣接)
敷地面積	約4,100㎡
規模	地上18階、最高高さ約80m(予定)
延床面積	約36,000㎡
工事期間	2008年～2011年(予定) 今後の事業進捗にともない、変更になる可能性があります。

3. 諸施設の概要

施設構成について

約300室を保有するホテルのほか、店舗、オフィス、バスターミナルなどで構成します。

歩行者動線の整備等について

計画建物内に福祉型エレベーターを設置し、建物内コンコースを通して歩道デッキ、地下鉄新大阪駅およびJR新大阪駅の改札外コンコース等と接続することにより、新大阪駅北側地区と新大阪駅とのアクセス利便性向上を図りたいと考えております。

4. そのほか

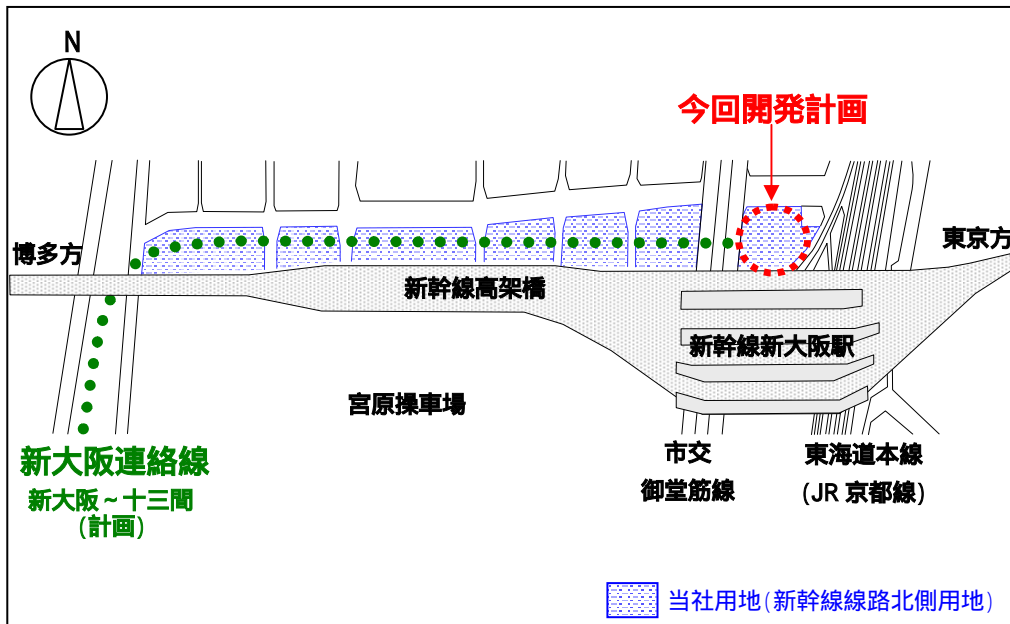
新大阪連絡線について

当社が鉄道敷設許可を保有する新大阪連絡線については、その実現に向けて今後とも検討を行ってまいります。

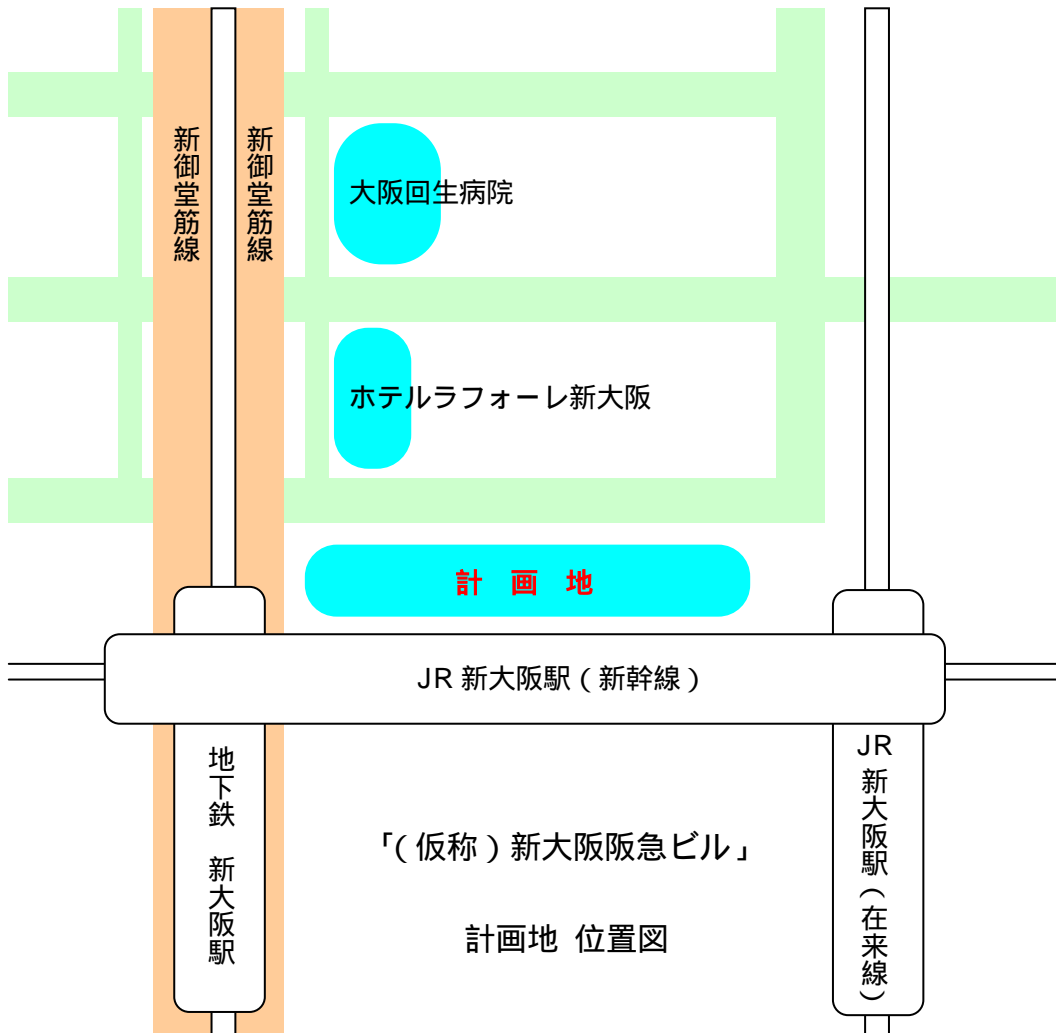
東海旅客鉄道株式会社による「新幹線新大阪駅改良計画」について

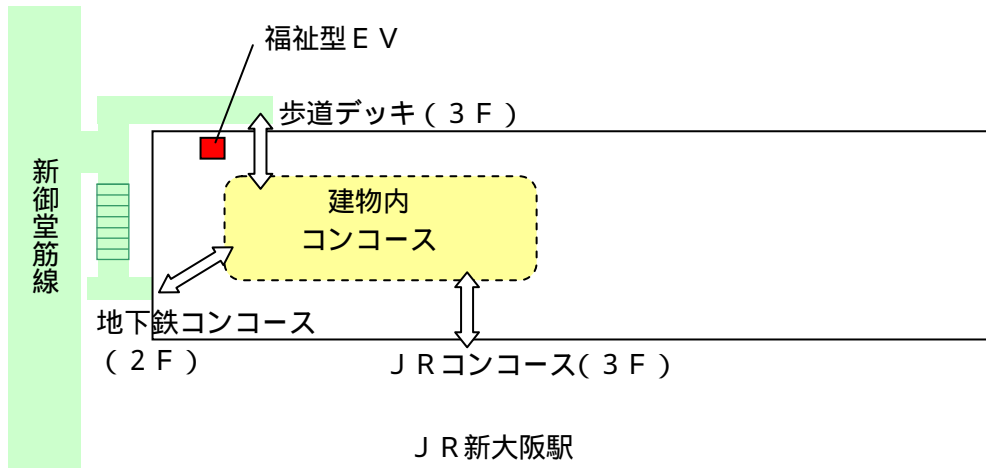
新大阪駅北側の当社用地を活用した東海旅客鉄道株式会社による同計画については、新大阪駅利用者の利便性が向上することから、引き続き協力してまいります。

- 【添付資料】 新大阪連絡線 概要図、「(仮称)新大阪阪急ビル」計画地 位置図、
 コンコースイメージ図、「(仮称)新大阪阪急ビル」断面図
- 【ニュースリリース配付先】 青灯クラブ、近畿電鉄記者クラブ、国土交通記者会

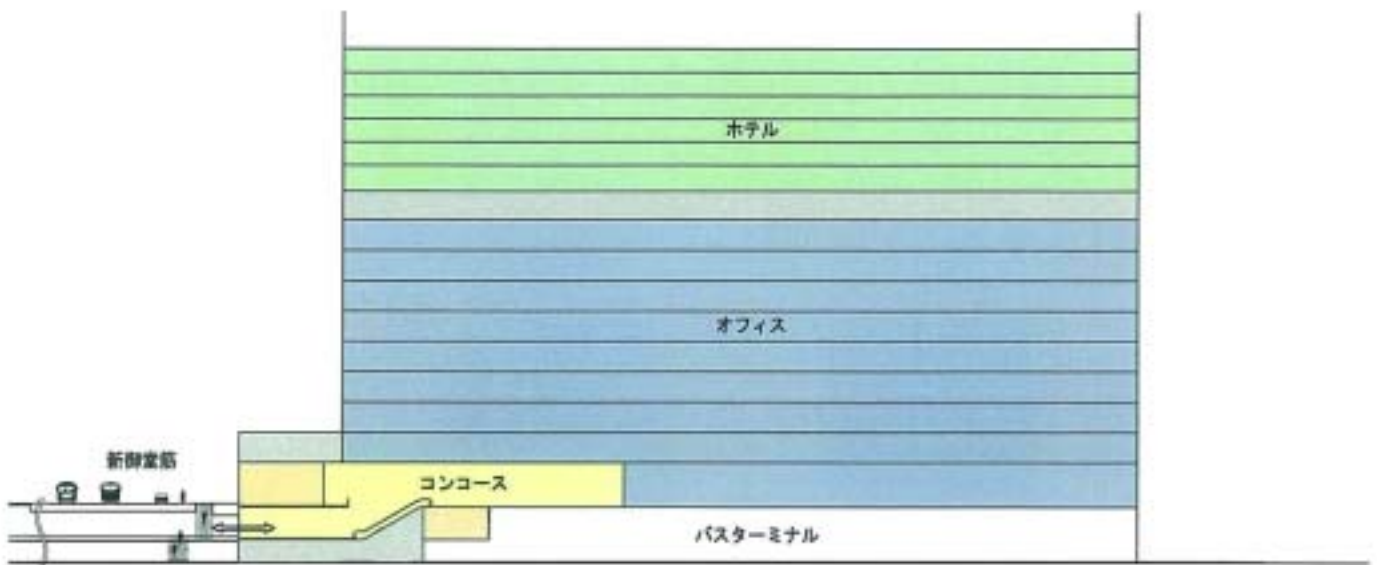


新大阪連絡線 概要図





コンコースイメージ図



「(仮称)新大阪阪急ビル」断面図