

2011年8月23日

報道関係各位 <<お知らせ>>

阪急電鉄株式会社

「阪急レンタサイクル嵐山」をリニューアルオープンします

阪急電鉄では、現在、阪急嵐山駅前近くで営業している「阪急嵐山観光レンタサイクル」を、駅前へと移転させるとともに、名称も「阪急レンタサイクル嵐山」として、9月15日にリニューアルオープンします。

「阪急レンタサイクル嵐山」は、駅の改札から徒歩で約40秒、駅前広場の正面という便利な場所であり、景観に配慮した和風の外観デザインの営業所には、自転車150台を備えています。また、11月を除く平日を対象に、より気軽にレンタサイクルをご利用いただけるよう「時間料金制」を新たに導入したほか、5月～10月の期間は営業時間を1時間繰り下げて延長します。

駅周辺には、嵐山だけでなく、嵯峨や松尾、桂川の自転車道など、レンタサイクルを利用することで、お楽しみいただける数々の魅力的なスポットがあります。まもなく到来する秋の観光シーズンには是非、レンタサイクルをご利用いただき、嵐山を満喫してください。

概要は次のとおりです。

「阪急レンタサイクル嵐山」の概要

※下線部は、今回のリニューアルオープンにあたり、変更した事項

1. 設置場所 阪急嵐山線 嵐山駅前
京都市西京区嵐山西一川町
2. リニューアルオープン日 2011年9月15日(木)
3. 営業時間 11月～4月 9:00～17:00 (貸出終了は16:30)
5月～10月 9:00～18:00 (貸出終了は17:30)
休業日：年中無休

4. 利用料金 新たに時間料金制を設定しました。(11月を除く平日のみ)

| 適用期間 | 自転車貸出し料金 | 備考 |
|-----------|------------|----------------------------------|
| 土日祝、11月全日 | 1日800円 | スタシアカードご提示の方は 1日800円を、600円に割引 |
| 11月を除く平日 | 2時間まで 400円 | |
| | 4時間まで 600円 | |
| | 1日 800円 | |

* レンタサイクル利用お申し込みの際は、運転免許証・健康保険証・写真付社員証・学生証などご自身を証明できるものをお持ちください。

5. 自転車台数 自転車150台

貸し出し自転車は、26インチで4色から選択できます。その他にも、6段変速付き自転車、スポーツタイプ、子ども用自転車など、お好みでお選びいただけます。

6. リニューアル記念キャンペーンを実施します

期間中、以下の場所に掲載（設置）する割引券を持参すれば、特別料金でご利用いただけます。

実施期間：9月15日（木）～10月31日（月）まで

リニューアル記念特別料金：土日祝 1日800円 ⇒600円

平日 1日800円 ⇒400円

さらにアンケートにご回答頂いた方には粗品進呈（阪急レンタサイクル特製ポストイット）
割引券掲載（設置）場所

- ① TOKK10月1日号（9月25日発行） 「リネア」
- ② TOKK10月15日号（10月10日発行） 「レンタサイクル特集」
- ③阪急レンタサイクル公式ブログ「レンタサイクルの達人、ゆかりが行く！」
http://www.hankyu.co.jp/ekiblo/yukari_renta/
- ④阪急レンタサイクルの他営業所（19箇所）
- ⑤阪急嵐山駅（パンフレットラック）
- ⑥9月11日（日）梅田C o・B I G MAN前で実施する観光PR時にも配布します。

7. お客様からのお問い合わせ先

阪急レンタサイクル嵐山 TEL. 075-882-1112

お問い合わせ受付時間 11月～4月 9:00～17:00

5月～10月 9:00～18:00

以上

【添付資料】 「阪急レンタサイクル嵐山」の位置図と施設外観

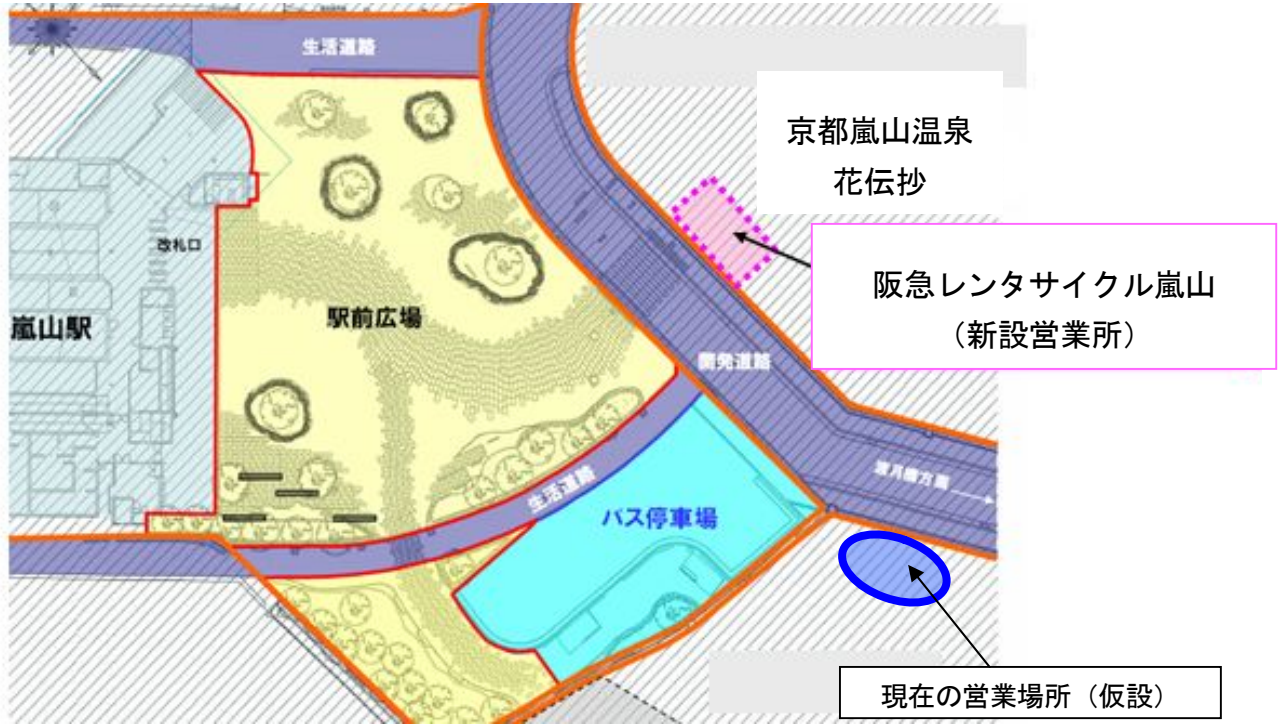
【ニュースリリース配布先】 青灯クラブ、近畿電鉄記者クラブ、関西レジャー記者クラブ

このお知らせに関するお問い合わせ先

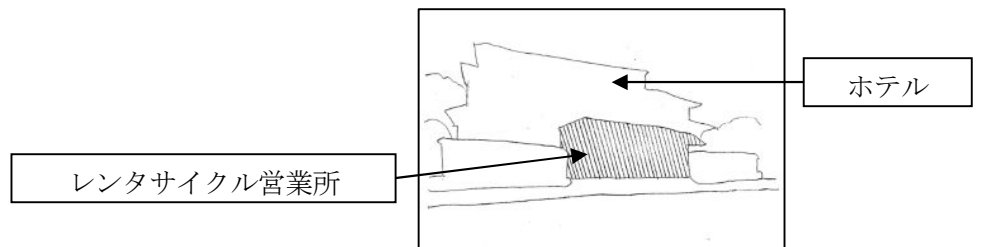
阪急電鉄株式会社 広報部 06-6373-5092（平日 9:00～17:50）

添付資料

■「阪急レンタサイクル嵐山」の位置図と施設外観



正面の建物がレンタサイクル営業所。後方建物はホテル「京都嵐山温泉 花伝抄」



貸し出し自転車の例

| | |
|---|--|
| <p>自転車（変速なし） 102台 26インチ、変速なし、適応身長150cm～ 色：カーキ、ブルー、ピンク、アイボリー</p> | <p>自転車（変速あり） 30台 26インチ、外装6段変速付き、適応身長150cm～ 色：ブラウン</p> |
|  |  |
| <p>子ども用自転車 4台 22インチ、適応身長125cm～ 色、ブルー、ピンク</p> | <p>子ども用自転車 6台 24インチ、適応身長130cm～ 色：レッド、ブルー</p> |
|  |  |
| <p>スポーツタイプ 5台 700C（27インチ）、外装6段変速 適応身長165cm～、色：ゴールド</p> | <p>普通自転車 3台 24インチ、適応身長140cm～（小柄な方向け） 色：イエロー</p> |
|  |  |