

2026 展示 III 「KABUKI 悪役づくし」を開催します

阪急文化財団が運営する逸翁美術館は、現在の阪急阪神東宝グループの創業者である小林一三こばやしいちぞう(1873～1957)の雅号「逸翁」を冠し1957年に開館(2009年に現在地に移転)、逸翁が収集した5,500件の美術工芸品や約22,000枚の役者絵等の歌舞伎関連資料などをもとに、年数回の企画展を開催しています。

歌舞伎の役柄で「敵役」とは悪役のこと。その敵役にはさまざまな種類があります。

「実悪」とは、文字通り実に悪い役。公家など高貴な身分の「公家悪」。ゾクッとするような美しさで色気があるのは「色悪」。国を乗っ取るほどの大悪人は「国崩し」。中には笑いを取る「ちゃり敵」もいます。

悪役たちを並べてみると、舞台に登場しただけで一目で「ワル」とわかる扮装の特徴も見えてきます。一見ワルそうなのに、ストーリーが進むと、性根は情の深い善人だったという役との違いも探してみましよう。

ヒーローに敵対する脇役だけでなく、主役にもなる悪役たち。残虐、冷酷、無情と根っからの悪人なのになぜか惹きつけられる魅力に注目!

また、関連イベントとして、児玉竜一こだまりゅういち早稲田大学文学学術院教授による講演会や担当学芸員による鑑賞教室を開催するほか、館内にある椅子式の茶室「即心庵そくしんあん」では呈茶を実施します。概要は下記のとおりです。ぜひ足をお運びください。

記

- 【開催期間】 2026年7月4日(土)～8月30日(日)
- 【休館日】 毎週月曜日
ただし7月20日は開館、7月21日(火)休館
- 【開館時間】 10時00分～17時00分
(入館は16時30分まで)
- 【会場】 逸翁美術館 大阪府池田市栄本町12-27
(阪急宝塚線 池田駅下車 徒歩10分)
- 【観覧料】 一般：700円(各種割引・団体：500円)
学生(高校生以上)：500円(同上：400円)
中学生以下：無料



【主な出品】



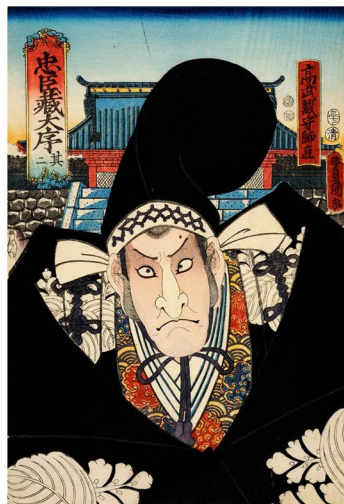
初世国貞画
三世中村歌右衛門
文化12年(1815)
＜公家悪＞曾我入鹿



国周画
四世中村芝翫
明治16年(1883)
＜国崩し＞松永大膳



国周画
五世尾上菊五郎
明治26年(1893)
＜加役＞八汐



三世豊国画
五世松本幸四郎
嘉永5年(1852)
＜実悪＞高武蔵守師直



周重画
初世市川左團次
明治11年(1878)
＜ちゃり敵＞さぎ坂伴内



国芳画
二世関三十郎
天保2年(1831)
＜色悪＞伊右衛門



三世豊国画
五世市川海老蔵
嘉永5年(1852)
＜赤っ面＞渡守頓兵衛

■講演会

歌舞伎にとって「悪」とは何か～敵役の魅力から小説・映画『国宝』まで

- 【講師】 児玉 竜一氏（早稲田大学文学学術院教授）
兵庫県生まれ。早稲田大学演劇博物館館長。少年時代(?)から池田文庫に通い、江戸時代の歌舞伎台帳を読む。歌舞伎研究と評論を専門とし、学問的にはもちろん、一般にわかりやすい著述が豊富。大ヒット映画『国宝』では原作の監修と映画の時代考証をつとめ、さらにひっぱりだこの名物館長。
- 【日時】 2026年7月11日（土）14時00分～15時30分
- 【会場】 逸翁美術館内 マグノリアホール
- 【定員】 100名（先着順、阪急文化財団友の会優先枠あり）
- 【料金等】 無料 ※本展覧会の当日観覧券が必要です
- 【申込方法】 阪急文化財団サイト 本展覧会紹介ページ内の Web フォームよりお申込みください
満席となった後でも、キャンセルが出れば申込受付を再開します
<https://www.hankyu-bunka.or.jp/itsuo-museum/exhibition/20260704/>



■鑑賞教室

歌舞伎の「悪役」～衣裳と面構え～

- 【講師】 太壽堂 素子（阪急文化財団 主任学芸員）
- 【日時】 2026年8月8日（土）10時30分～12時00分
- 【会場】 逸翁美術館内 マグノリアホール
- 【定員】 100名（先着順、阪急文化財団友の会優先枠あり）
- 【料金等】 無料 ※本展覧会の当日観覧券が必要です
- 【申込方法】 上記講演会と同じ

■茶室「即心庵」と呈茶について

小林一三が自ら考案した雅俗山荘（小林一三記念館）の茶室「即庵」を、逸翁美術館の館内に「即心庵」として再現しました。

三畳台目の座敷を囲む椅子で気軽にお茶を楽しめる、伝統と現代生活が見事に調和した空間です。展覧会中の日曜日は呈茶席として、表千家同門会 大阪支部の先生方のお点前による薄茶と和菓子でおもてなしいたします。三丘園のお抹茶と福助堂のお菓子で和やかなひとときをお過ごしください。

- 【開席日】 展覧会開催期間中の日曜日
7月5日、12日、19日、26日／8月2日、9日、16日、23日、30日
- 【開始時間】 (1)10:50、(2)11:30、(3)12:10、(4)13:10、(5)13:50、(6)14:30
- 【定員】 (1)～(6)各席 10名
- 【料金】 一服 500円（税込）
- 【購入方法】 当日 10時より、美術館受付で(1)～(6)各席のチケットを販売します（先着順）
※電話等でのご予約はできませんのでご了承ください

本件に関するお問い合わせ先

□展示担当 太壽堂 素子（主任学芸員）

公益財団法人 阪急文化財団 逸翁美術館 〒563-0058 大阪府池田市栄本町 12-27

Tel. 072-751-3865 Fax. 072-751-2427 E-Mail : itsuo-museum@hankyu-group.jp