

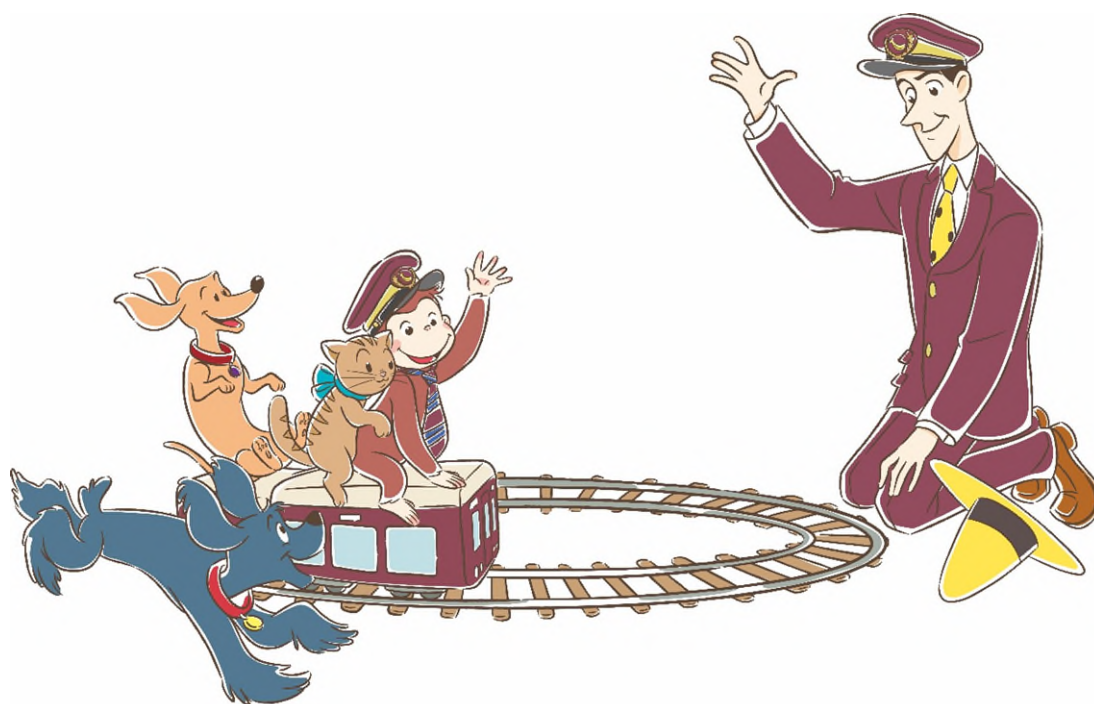
## NEWS RELEASE

2026.07.01

### おさるのジョージ × はんきゅう *Curious George*

コラボレーション企画「出発！うきうきジョージトレイン」を  
7月31日(金)からスタートします！

- 神戸線・宝塚線・京都線の各線でラッピング列車「おさるのジョージ号」を運行
- スタンプを集めて「めじるしキーホルダー」の景品がもらえるスタンプラリーを開催
- 全24商品のコラボレーショングッズを発売



阪急電鉄では、お客様に、心あたたまる喜びを感じていただけるよう、2015年からさまざまなキャラクターとのコラボレーション企画を行っています。

今回は、2026年で85周年を迎える人気キャラクター「おさるのジョージ」とのコラボレーション企画「出発！うきうきジョージトレイン」を7月31日(金)から2027年2月17日(水)の期間にわたって実施します。7月31日(金)からは、ラッピング列車「おさるのジョージ号」の運行、また8月4日(火)からは、スタンプラリーの開催、デジタル1日乗車券の発売、フォトスポットの設置を、さらに8月26日(水)からは、コラボレーショングッズの発売を行うなど、「おさるのジョージ」の世界をお楽しみいただけるさまざまな企画をご用意しました。

それぞれの企画内容や開催時期などの詳細は、次ページ以降のとおりです。

## 「おさるのジョージ×阪急電車」コラボ企画オリジナルストーリーの公開

「おさるのジョージ×阪急電車」コラボ企画のオリジナルストーリーをラッピング列車内のポスターやスタンプ台紙付きのリーフレットにて公開します。

## ラッピング列車「おさるのジョージ号」の運行

### ■運行内容

- ・運行期間 : 2026年7月31日(金)～2027年2月17日(水)
- ・対象車両 : 神戸線・宝塚線・京都線の各線に1編成ずつ、計3編成(1000系と1300系)  
※運行ダイヤは不定期です。

### ■車体デザイン(イメージ)

- ・ジョージたちが阪急沿線の観光スポットへおでかけする様子を、各編成の1両目と8両目(先頭と最後尾の車両)に装飾します。※デザインは各線で異なります。

神戸線 : ポートタワーや動物園、神戸のフランスパンなどをデザインします。



宝塚線 : 宝塚大劇場や箕面の滝、大阪のたこ焼きなどをデザインします。



京都線 : 鳥居や山々など、和の風景や、京都の抹茶などをデザインします。



・各編成の2～7両目の車外ドア横にステッカー（全6種類）を掲出します。※デザインは3線共通です。



### ■オリジナルヘッドマーク（イメージ）

各編成の1両目と8両目（先頭と最後尾の車両）に、「おさるのジョージ×阪急電車」オリジナルデザインのヘッドマークを掲出します。



神戸線

宝塚線

京都線

大阪梅田方

神戸三宮方

大阪梅田方

宝塚方

大阪梅田方

京都河原町方

### ■ぬいぐるみの添乗（イメージ）

阪急電車をイメージしたマルーンカラーの制服を身につけたジョージのぬいぐるみが、ラッピング列車の乗務員室に添乗します。

※ぬいぐるみは3線共通です。



添乗ぬいぐるみ



添乗イメージ（大阪梅田方）

■車内ポスター（中吊り・ドア横・貫通路上）と車内ステッカー（イメージ）

「おさるのジョージ×阪急電車」オリジナルデザインのポスターとステッカーをラッピング列車の車内に掲出します。

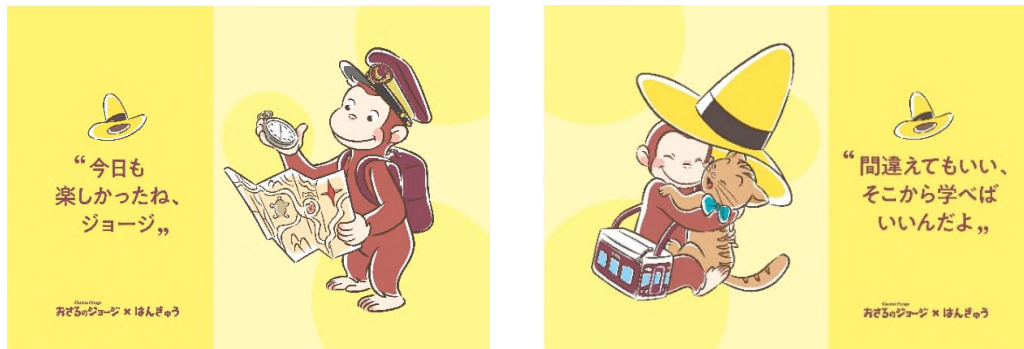
◆中吊りポスター（全6種類） ※デザインは3線共通です。

「おさるのジョージ×阪急電車」コラボ企画のオリジナルストーリーをモチーフにデザインしました。



◆ドア横ポスター（全6種類） ※デザインは3線共通です。

「おさるのジョージ」に登場する黄色い帽子のおじさんを感じていただける心温まるフレーズをモチーフにデザインしました。



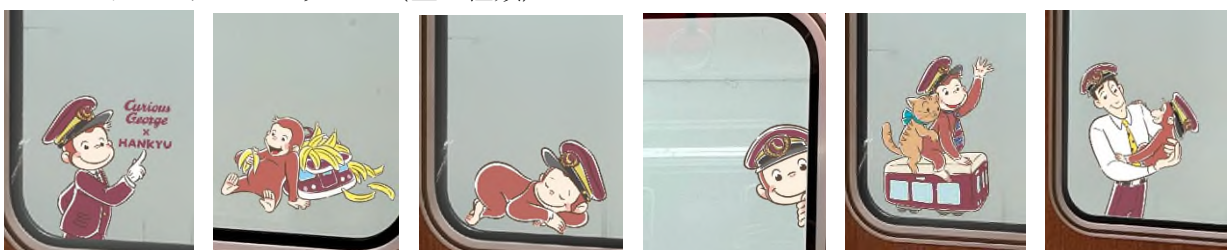
◆貫通路上ポスター（全2種類） ※デザインは3線共通です。



◆車内ステッカー

神戸線限定

・ドアガラスステッカー（全6種類）



宝塚線限定

- ・窓ガラスステッカー (全2種類)



京都線限定

- ・天井ステッカー (全2種類)



全線共通

- ・貫通路横ステッカー (全2種類)



- ・つり革ステッカー (全2種類)





## 8月4日（火）から開催のイベント

### 1. スタンプラリーの開催

阪急沿線の各所に設置した「おさるのジョージ×阪急電車」のスタンプを集めていただくことで景品をプレゼントする、スタンプラリーを開催します。スタンプを集めながら阪急電車や阪急沿線にまつわるクイズを楽しんでいただける仕様になっています。

#### ■開催期間

8月4日（火）～11月9日（月）10時～20時

#### ■参加費

無料

※スタンプラリーの移動にかかる交通費は、お客様のご負担となります。  
お得で便利な、本企画オリジナルのデジタル1日乗車券をぜひご利用ください。

#### ■参加方法

①スタンプ台紙をお受け取りください。

※8月4日（火）から配付開始予定

※配付場所：②に記載している商業施設および「ごあんないカウンター」所在駅ほか

②スタンプポイント7か所（キデイランド三宮店、阪急西宮ガーデンズ、宝塚駅、川西能勢口駅、阪急京都観光案内所・河原町、エミル高槻、能勢電鉄山下駅）のうち、ゴールポイントを除くお好きな4か所のスタンプを集めてください。

※キデイランド三宮店の営業時間は11時～20時、阪急京都観光案内所・河原町の営業時間は10時～17時です。

※エミル高槻は8月27日（木）、10月7日（水）が休館日のため、スタンプを押していただくことはできません。

※スタンプの設置場所は「おさるのジョージ×阪急電車」特設ホームページをご確認ください。

③ゴールポイント（阪急三番街 北館地下1階 キデイランド大阪梅田店 メインレジ付近）でスタンプ台紙をご提示いただいた方に、参加賞の「おさるのジョージ×阪急電車」オリジナルめじるしキーホルダーをプレゼントします。

※参加賞の引換時間は11時～20時です。

※9月16日（水）は阪急三番街が休館日のため、ゴールポイントはご利用いただけません。



＜参加賞＞  
「おさるのジョージ×阪急電車」  
オリジナルめじるしキーホルダー  
アクリル部分 約W32×H50（mm）



スタンプ（全7種）

#### ■Wチャンス賞

抽選で100名様に「おさるのジョージ×阪急電車」オリジナルクッションをプレゼントします。応募方法などの詳細は、「おさるのジョージ×阪急電車」特設ホームページをご確認ください。

＜Wチャンス賞＞  
「おさるのジョージ×阪急電車」  
オリジナルクッション  
約W400×H400（mm）





## 2. デジタル1日乗車券の発売

有効期間中のお好きな1日、阪急電車全線（神戸高速線を除く）・阪急バス（一部路線を除く）が乗り放題となる「おさるのジョージ×阪急電車」デジタル1日乗車券【阪急版】および同【能勢版】の2種類の乗車券を発売します。乗車券をご購入いただくと、オリジナルフォトカード(ランダム3種のうち1種)を阪急電鉄ごあんないカウンターなどで、プレゼントします。

### ■「おさるのジョージ×阪急電車」デジタル1日乗車券

#### <発売期間>

8月4日（火）～11月9日（月）

#### <発売価格（税込）>

【阪急版】 大人 1,400円、小児 700円

【能勢版】 大人 1,800円、小児 900円

#### <発売場所>

スルッとQRtto Web ページ

※当 Web ページ以外の阪急電鉄ごあんないカウンターや阪急バス乗車券販売窓口等では発売いたしません。

※「スルッとQRtto Web ページ」にて事前に会員登録を行った上で、同 Web ページからご購入をお願いいたします。

※ご利用方法等の詳細は、阪急電鉄公式ホームページをご確認ください。

<https://www.hankyu.co.jp/ticket/otoku/014093.html>

#### <有効区間>

##### 【阪急版】

- ・阪急電車全線（神戸高速線を除く）
- ・阪急バス全線（深夜バス・コミュニティバス\*など一部路線を除く）

※長岡京市はっぴいバス、向日市ぐるっとむこうバス、箕面市オレンジゆずるバス、吹田市すいすいバス、西宮市さくらやまなみバス、猪名川町ふれあいバス、清荒神線、市立吹田サッカースタジアム線、宝塚すみれ墓苑線、長尾山霊園線、その他催事輸送

##### 【能勢版】

- ・【阪急版】の有効区間に加え、能勢電車全線

#### <オリジナルフォトカード引換場所>

【阪急版】 ごあんないカウンター、阪急ツーリストセンター大阪・梅田、  
阪急京都観光案内所・河原町

【能勢版】 能勢電鉄山下駅および【阪急版】のフォトカード引換場所

※フォトカードのデザインについては【阪急版】【能勢版】共通です。

※フォトカードの引換は、乗車券利用中のみ可能です。乗車券利用前後には引換いただけませんのでご注意ください。

※フォトカードは、乗車券1枚につき、1点のお渡しです。



「おさるのジョージ×阪急電車」  
オリジナルフォトカード(ランダム3種)

### 3. フォトスポットの設置

7か所のスタンプポイントに、ジョージたちと写真撮影ができるフォトスポットを設置します。

〔スタンプポイント：キデイランド三宮店、阪急西宮ガーデンズ、宝塚駅、川西能勢口駅、  
阪急京都観光案内所・河原町、エミル高槻、能勢電鉄山下駅〕

※設置場所の詳細は「おさるのジョージ×阪急電車」特設ホームページをご確認ください。



宝塚駅



川西能勢口駅

### コラボレーショングッズの発売

阪急電車をイメージしたマルーンカラーの制服を身につけたジョージのぬいぐるみ、ランチトートバッグ、アクリルコップなど、全24商品のコラボレーショングッズを発売します。

■発売日：8月26日（水）～ ※取扱場所により発売日が異なります。

■取扱場所：〔店舗〕 カラーフィールド（全店舗）、クレデュプレ、アドレス、ダブルデイ（一部店舗）、阪急阪神沿線のローソン（一部店舗）、キデイランド（一部店舗）、ロフト（一部店舗）、NHK キャラクターショップ（全店舗）※、Curious George Kitchen ※、能勢電鉄山下駅助役室

※ 9/9（水）～発売

〔オンライン〕 阪急電車グッズ公式オンラインショップ「HANKYU DENSHA SHOP」

■商品：全24商品 ※取扱場所により取扱商品が異なります。また、完売になり次第終了となります。



#### ぬいぐるみ

〔価格〕 3,630円（税込）

阪急電車をイメージしたマルーンカラーの制服を身につけたジョージのぬいぐるみ。マルーンカラーの生地で作成した制服の胸元には、ネームの刺繍が入っているなど細部までこだわったデザインになっています。



#### マスコット

〔価格〕 1,870円（税込）

阪急電車をイメージした制帽とネクタイ、阪急電車をデフォルメしたデザインのリュックを身につけたジョージのマスコット。



### ランチトートバッグ

〔価格〕 3,630 円 (税込)

ジョージたちが電車ごっこをする様子をマルーンカラーの生地にワッペン仕様で刺繍したランチトートバッグ。内生地は、ジョージやニョッキ、バナナなどが散りばめられたデザインです。



### リール付きパスケース

〔価格〕 2,420 円 (税込)

マルーンカラーの合皮にジョージのフェイスの刺繍とゴールドの箔押しロゴが入ったリール付きのパスケース。裏面にはロゴがプリントされています。



### アクリルコップ

〔価格〕 990 円 (税込)

全面に「おさるのジョージ×阪急電車」のコラボイラストがデザインされています。自動食器洗浄機、食器乾燥機対応しており、軽くて使いやすいプラスチック製のコップです。



### ピンバッジ (ランダム6種)

〔価格〕 各 968 円 (税込)

どれが出るかお楽しみのトレーディングピンバッジです。敬礼ポーズのジョージや電車ごっこを楽しんでいるジョージたちなど全6種のデザインで1種はシークレットです。

※詳細は「おさるのジョージ×阪急電車」特設ホームページまたは、各店舗のホームページ・SNS等をご確認ください。

Universal Studios Licensing LLC (ユニバーサル・スタジオ・ライセンシング LLC) との商品化契約に基づき、阪急電鉄株式会社が企画・制作した商品です。

## ■ノベルティのプレゼント (数量限定)

各店舗でコラボレーショングッズをお買い上げいただいた方に、オリジナルショッパー\*1をプレゼントします。さらに、一回のお会計で3,000円(税込)以上お買い上げいただいた方には、オリジナル缶バッジ\*2を1つプレゼントします。

- ※1 オリジナルショッパーは、「ロフト」「Curious George Kitchen」「HANKYU DENSHA SHOP」でのプレゼントはありません。
- ※2 オリジナル缶バッジは「ロフト」「Curious George Kitchen」でのプレゼントはありません。



オリジナルショッパー



オリジナル缶バッジ



## **グループ各社の企画**

本コラボレーション企画にあわせて、グループ各社でもさまざまな企画を行います。詳細は各社のニュースリリースやホームページをご覧ください。

### **1. 阪急バスでのラッピングバスの運行等**

阪急バスでは、7月31日（金）より、一部路線でジョージたちのイラストをデザインしたラッピングバスを運行するほか、8月10日（月）※より一部バス停に装飾を行います。

※2026年7月31日（金）より順次設置

■ ニュースリリース URL : [https://www.hankyubus.co.jp/release/release\\_george\\_hankyu2026.pdf](https://www.hankyubus.co.jp/release/release_george_hankyu2026.pdf)

■ 特設ホームページ URL : [https://www.hankyubus.co.jp/blog/george\\_hankyu2026.html](https://www.hankyubus.co.jp/blog/george_hankyu2026.html)

### **2. 能勢電鉄での「おさるのジョージ×阪急電車」のせでん号の運行等**

能勢電鉄では、7月31日（金）より、一部列車でオリジナルヘッドマークやステッカー、ポスターを掲出した「おさるのジョージ×阪急電車」のせでん号の運行、8月4日（火）よりフォトスポットの設置を行うほか、「おさるのジョージ×阪急電車」デジタル1日乗車券【能勢版】を発売します。

■ ニュースリリース URL : [https://noseden.hankyu.co.jp/upload\\_file/noseden/information/newsrelease20260701.pdf](https://noseden.hankyu.co.jp/upload_file/noseden/information/newsrelease20260701.pdf)

■ 特設ホームページ URL : [https://noseden.hankyu.co.jp/railway/noseden\\_george/](https://noseden.hankyu.co.jp/railway/noseden_george/)

### **3. 阪急阪神ホテルズ直営レストランでのコラボレーションフードの販売**

阪急阪神ホテルズでは、8月4日（火）より直営の5つのホテルで、「おさるのジョージ×阪急電車」コラボレーションフードを販売します。

■ ニュースリリース URL : [https://www.hankyu-hotel.com/-/media/topics/2026pdf/20260701\\_1400.pdf](https://www.hankyu-hotel.com/-/media/topics/2026pdf/20260701_1400.pdf)

■ 特設ホームページ URL : <https://www.hankyu-hotel.com/group/campaign/curiousgeorge>

### **4. 阪急阪神沿線の商業施設や一部駅ナカ・駅チカ SHOP で装飾やコラボレーションフードの発売などを実施**

阪急阪神ビルマネジメントが運営管理する商業施設のうち、阪急三番街、NU茶屋町、NU茶屋町プラス、グランフロント大阪ショップ&レストラン、阪急西宮ガーデンズでは、「おさるのジョージ×阪急電車」オリジナルデザインの装飾をするほか、さまざまなキャンペーンを行います。また駅ナカ・駅チカ SHOP では、「おさるのジョージ」をイメージしたフレーバーティーや、ジョージのレーザープリントが施された窯焼きケーキ、また「おさるのジョージ×阪急電車」オリジナルデザインのラベルドリンクなど全7商品のコラボフード&ドリンクを発売します。

■ ニュースリリース URL : <https://www.hhbm.hankyu-hanshin.co.jp/news/pdf/curious-george.pdf>

■ 特設ホームページ URL : <https://www.h-sanbangai.com/osarunogeorgehhbm2026/>



★「おさるのジョージ×阪急電車」特設ホームページ

[https://www.hankyu.co.jp/area\\_info/osarunogeorge-hankyu2026/index.html](https://www.hankyu.co.jp/area_info/osarunogeorge-hankyu2026/index.html)

★「おさるのジョージ」について

1941年にレイ夫妻により刊行された絵本「おさるのジョージ」は、2026年で記念すべき85周年を迎えます。好奇心いっぱい、愛らしい騒動や冒険を巻き起こす“こざる”のジョージは、絵本を代表するキャラクターとなりました。また、NHK Eテレでの放送が19年目を迎えたアニメ版のジョージも、世代を超えて多くの人から愛されています。2021年の80周年以降は初のダイニングカフェやプレイグラウンドの体験型遊具施設も新たにオープン、またグッズのラインナップも年々拡大し、性年代を問わず大人気のキャラクターです。

以上

© & ® UCS LLC and HC LLC  
©Hankyu Corp.

※写真などの掲載に際しては、右記のクレジットを表記してください。

※写真は全てイメージです。

※記載している情報は、本日現在のものです。予告なく変更することがありますので、あらかじめご了承ください。

【ニュースリリース配付先】

青灯クラブ、近畿電鉄記者クラブ、関西レジャー記者クラブ、大阪商工記者会、国土交通記者会 ほか

© Universal City Studios LLC. All Rights Reserved. Curious George and related characters, created by Margret and H. A. Rey, are copyrighted and registered by HarperCollins Publishers L. L. C. and used under license. All rights reserved.  
©Hankyu Corp.