

2023年3月7日

阪神電気鉄道株式会社
阪急阪神不動産株式会社

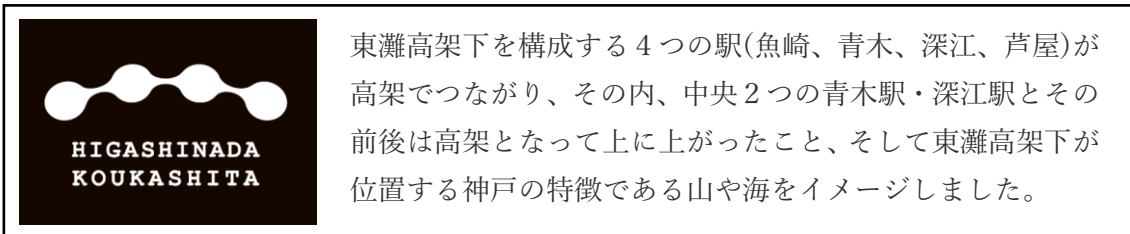
新たな高架下空間 東灘高架下 深江駅1階に新店舗が3月18日オープン

～東灘高架下（阪神本線魚崎駅・芦屋駅間）の活用を進めてまいります～

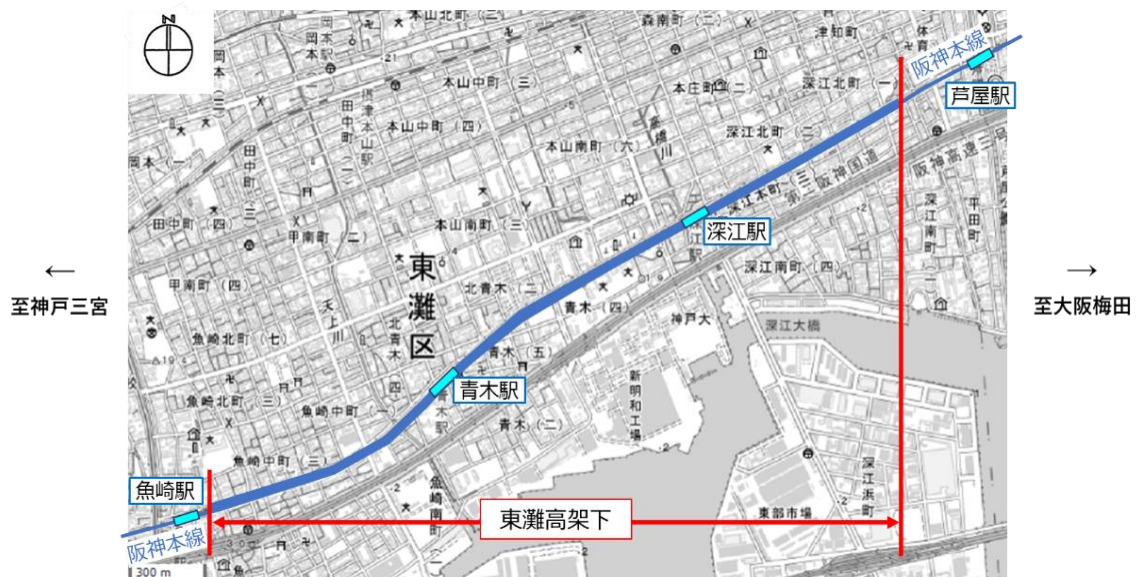
阪神電気鉄道株式会社（本社：大阪市福島区、社長：秦雅夫）と阪急阪神不動産株式会社（本社：大阪市北区、社長：諸富隆一）では、この度、阪神本線住吉・芦屋間連続立体交差事業によって新たに誕生した、阪神本線魚崎駅・芦屋駅間の東西約3.5kmにわたる高架下空間（東灘高架下）の活用にあたり、東灘高架下に位置する深江駅の1階において、ドラッグストア「ココカラファイン阪神深江駅店」を3月18日（土）にオープンいたしますので、お知らせいたします。

また、今後、東灘高架下の活用を順次進めるにあたり、この空間をイメージしたロゴマークを策定しました。高架下の特徴である細長く連続する空間に、つながりやデザインの統一感を持たせるためのツールの一つとして用い、施設のポイントとなる場所や案内サイン等、東灘高架下の様々な場面で本ロゴマークを展開します。これにより、一連の高架下施設の認知度を高め、親しみをいただき、地域の魅力向上につなげてまいります。この度の深江駅1階新店舗においては、出入口脇1か所に設置いたします。

【東灘高架下ロゴマーク】



【東灘高架下位置図】



※国土地理院発行の地理院地図（電子国土 Web）を使用

阪神電気鉄道及び阪急阪神不動産では、駅をご利用のお客さまや周辺にお住まいの皆さまに便利で快適な生活を送っていただけるよう、魅力あふれる沿線を創造してまいります。また、今回の深江駅の新店舗をはじめとした東灘高架下の活用においては、環境に配慮した快適にご利用いただきやすい高架下空間を目指してまいります。

【深江駅 1階店舗概要】

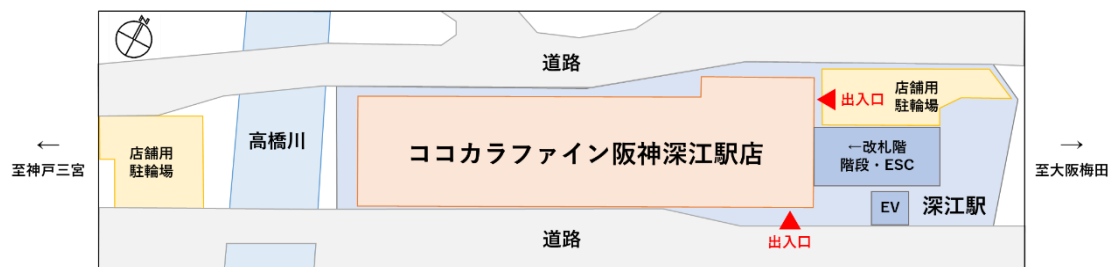
1. 店舗概要

- (1) 名称：ココカラファイン阪神深江駅店
- (2) 所在地：兵庫県神戸市東灘区深江北町4丁目1番8号
- (3) 延床面積：約700㎡
- (4) 構造・規模：鉄骨造・平屋建て
- (5) 着工年月：2022年9月
- (6) 竣工年月：2023年2月

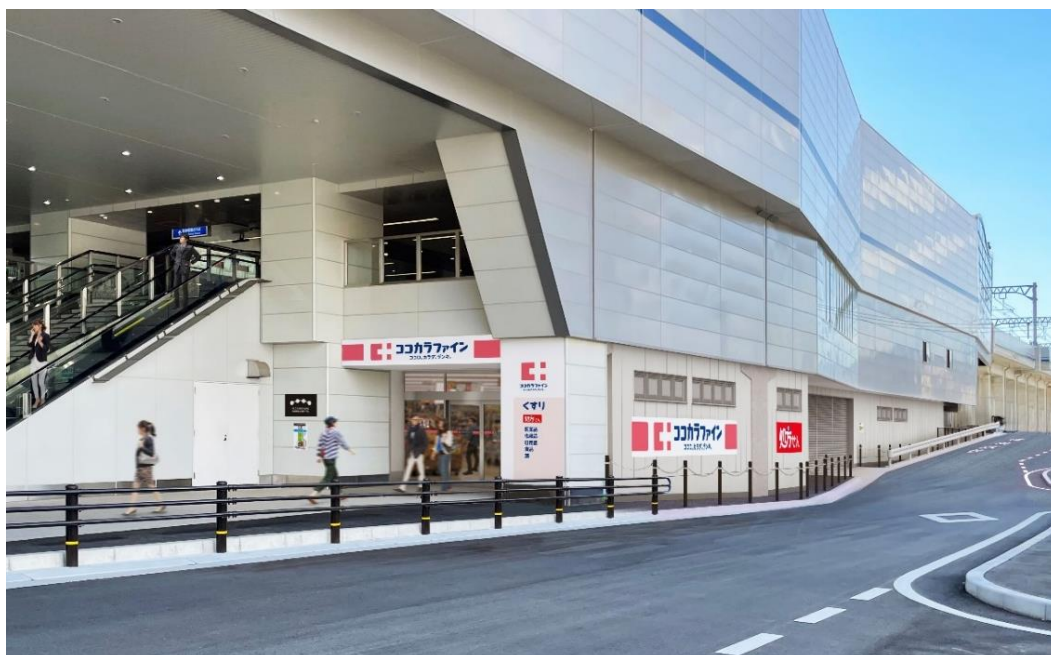
2. 「ココカラファイン阪神深江駅店」の概要

- (1) 営業品目：医薬品・化粧品・日用品・食料品等
- (2) 営業時間：9：00～22：00（予定）
- (3) 定休日：無休（予定）

3. 店舗配置図



4. イメージパース



【参考：阪神本線住吉・芦屋間連続立体交差事業のあらまし】

1. 概要

阪神本線住吉・芦屋間連続立体交差事業は、阪神本線の住吉駅から芦屋市境までの約4 kmの区間を連続的に高架化し、交差道路や側道の整備を行い、踏切の解消と都市環境の改善を図るため、都市計画事業として進められているものです。

- (1) 事業区間：住吉駅東方～芦屋市境 約4.0 km
- (2) 高架になる駅：2 駅（青木駅・深江駅）
- (3) 除却する踏切：11 か所
- (4) 整備する道路：交差道路 33 路線（魚崎幹線、青木幹線、深江幹線など）
側道 3 路線（阪神沿北側線など）
- (5) 事業期間：1992年3月～2026年3月（予定）

2. 事業の経過

1983年 9月	都市計画決定
1992年 3月	都市計画事業認可
2005年 8月	住吉駅～魚崎駅間の工事完了
2006年 11月	魚崎駅～芦屋市境工事着手
2009年 4月	仮上り線路切替え
2010年 10月	仮下り線路切替え
2015年 12月	下り線高架切替え
2019年 11月	上り線高架切替え

以上