

3月12日(水)、宝塚大劇場館内の「ショップ&レストランゾーン」が リニューアルオープン！

宝塚大劇場では、2024年11月より着手しておりました「ショップ&レストランゾーン」(建物エントランスから店舗を含むロビー(大広間)までのゾーン)のリニューアルが完了し、いよいよ3月12日より営業を開始いたします。

工事期間中はご不便をおかけいたしました。ご理解とご協力を賜り、あらためて御礼申し上げます。

この度のリニューアルでは、対象エリアの内装デザインを統一するとともに、分散していた店舗・サービス機能の再配置を行い、ご観劇前後の時間をより楽しく快適にお過ごしいただける空間を目指しました。

さらに、館内レストランでは最大の席数を有するカフェテリア「フルール」は提供メニューを一新。ギフトショップ「レビューショップ」も一回り大きなショップとなり、ご観劇際のご利用はもちろん、お食事やショッピングのご利用だけでも華やいだひとときをお楽しみいただける施設として、一層のサービス充実をはかります。

新しく生まれ変わった宝塚大劇場のショップ&レストランゾーンで、ここでしか味わえない宝塚歌劇の世界観を、ぜひお楽しみください。

リニューアルコンセプト「夢、ここから」

111年間育まれてきた宝塚歌劇の魅力を大切に受け継ぎ、この先も多くのお客様に夢をお届けし、愛していただけるような劇場でありたいという想いを込めました。館内に足を踏み入れた瞬間から華やかな宝塚歌劇の世界観に包まれ、夢と感動へと導く“非日常感”“高揚感”を味わえるような空間づくりを目指しました。

■リニューアルの概要

・内装・デザイン

宝塚歌劇のモットー「清く正しく美しく」をイメージした白を基調とする空間に、優美な曲線やアーチ型のフレームをとり入れたデザインをベースとし、すみれの花や5組のシンボルカラーをはじめとするモチーフをアクセントにちりばめ、内装意匠の細部にまでこだわっています。



建物エントランス



ロビー（通路）



ロビー（大広間）

・サービス機能

館内各所に小規模なトイレが点在していましたが、幕間などの混雑した時間帯でもスムーズにご利用いただけるよう、各トイレの再配置を行いました。

トイレのリニューアルにあたっては、オストメイト対応の多機能トイレを整備し、バリアフリー機能を充実させるほか、男性用・女性用の各トイレにベビーチェアやベビーベッドを設置するなど、お客様に安心してお使いいただけるようにいたしました。また、劇場改札外のコインロッカーは台数とサイズを増やしたうえでチケットカウンター横に集約し、ロビー（大広間）にはソファ席を増設するなど、利便性や機能性にもこだわりました。



館内女性用トイレ



コインロッカー・チケットカウンター

これにあわせて劇場改札内1階の女性用トイレ（63ブース）も全面改修し、水回りや内装を一新いたしました。



劇場改札内1階女性用トイレ1



劇場改札内1階女性用トイレ2

・店舗（レストラン）

◎カフェテリア「フルール」

店名にちなんで「花」をテーマに、店内に宝塚らしいモチーフをちりばめた、ロマンチックで華やかな空間に生まれ変わりました。

建物エントランスの吹き抜け部と店内に新たに設置された、美しく煌びやかな「光のアートワーク」（※）が、お客様をお出迎えいたします。

館内レストランの中では最大の客席を有する店内は、お一人様からグループでのご利用にも対応できるよう様々なお席のバリエーションをご用意。さらにセルフオーダー機でのご注文からお受け取りまで、スムーズな店内動線としました。



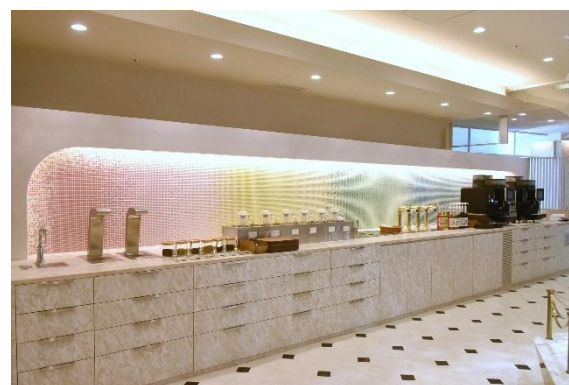
フルール 外観



フルール 店内



光のアートワーク



ドリンクバー

今回のリニューアルにあたり、公演や季節にちなんだプレートを中心にメニューを一新。
5組のシンボルカラーをイメージしたデザインが印象的な全長9mのドリンクバーでは、コーヒーやフレーバーティーなどのソフトドリンクの他、フランス産のシロップとソーダ水などを自由に組み合わせて作るアレンジドリンクなど、20種類以上のラインナップから、好みの飲み物をお好きなだけお楽しみいただけます。



①レビュープレート



②オムライス



③パスタ



④アフタヌーンティセット

[メニューの詳細はこちらをご覧ください](#)

◎喫茶・軽食「ブライト」

レトロな雰囲気を残しながら、建物エントランスを見下ろすカウンター席を中心に、店内を改装し、ゆったりと落ち着ける空間にアップグレードいたしました。

・店舗（物販・サービス）

◎ショップ「レビューショップ」

これまで3店舗に分かれていた「レビューショップ」を1店舗に統合・拡張し、宝塚大劇場ならではの土産やグッズを豊富に取りそろえた、新たなギフトショップとして生まれ変わりました。リニューアルを記念して新商品も発売いたします。



レビューショップ 外観



レビューショップ 店内

また、先行して移転オープンしております次の店舗につきましても、このほどファサード（外観）を整備し、ご利用をお待ちいたしております。

◎「ステージスタジオ」

2025年1月1日より、2か所に分かれていた店舗を1つに集約し、受付カウンターをロビー（大広間）側に移転いたしました。また、今回のリニューアルに合わせて新たな衣裳もラインナップに追加いたします。

◎「宝塚レビュー郵便局」

2024年12月3日より、「レビューショップ」横に移転いたしました。オリジナルの消印で郵便を出すことができるほか、人気のステーションナリーも販売しています。

※「光のアートワーク」

デザイン・制作：LUCENT / 松尾 高弘 Takahiro Matsuo

タイトル：Le cristal des rêves（ル・クリスタル・デ・レーヴ）

コンセプト：すみれの花による輝く大きなブーケと、タカラジェンヌのシルエットをイメージした光の空間オブジェ。

宝塚歌劇の111年にもわたる光り輝く歴史と、タカラジェンヌのパフォーマンスを象徴するような、華やかで煌びやかな光のシルエット。

虹色に輝く透明無垢のすみれの花が、これまでの夢の結晶と、未来へ輝き続ける宝塚歌劇を表現しています。

以上