



“たいせつ”がキョツと。

阪神電車
HANSHIN ELECTRIC RAILWAY

阪神電気鉄道株式会社
HANSHIN ELECTRIC RAILWAY CO., LTD.

〒553-8553

大阪市福島区海老江1丁目1番24号

<https://www.hanshin.co.jp/>

NEWS RELEASE

経営企画室(広報担当)

2021年6月24日

「ぼくとわたしの阪神電車」 みんなの絵を大募集！

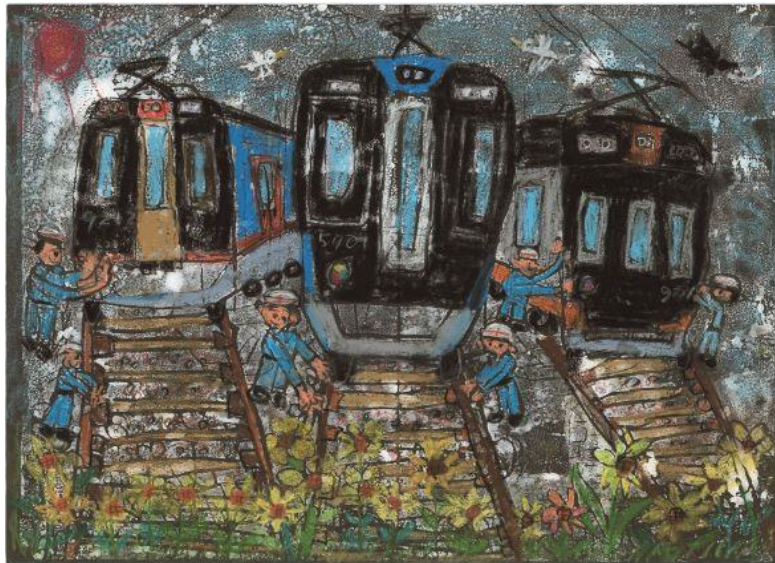
阪神電気鉄道株式会社(本社：大阪市福島区、社長：秦雅夫)では、今年も絵画コンクール「ぼくとわたしの阪神電車」を実施し、7月26日(月)から9月7日(火)までの間、阪神電車の絵画を募集します。本コンクールは、子どもたちが絵に親しむ機会を提供するとともに、絵を描くきっかけとして、もっと阪神電車に親しんでもらえるよう実施しているものです。今年で17回目となり、昨年は2,772点もの作品募集をいただきました。

テーマは昨年同様「ぼくとわたしの阪神電車」で、子どもらしい柔軟で自由な発想で、身近な「阪神電車」に夢や理想を盛り込んで、描いていただきます。

大賞受賞者には、阪神電車の1日駅長を体験いただくほか、大賞・準大賞受賞者には、「キッザニア甲子園」に親子でご招待します。また、応募者全員にもれなく参加賞を進呈します。

絵画コンクール「ぼくとわたしの阪神電車」の詳細は、別紙のとおりです。

【昨年度の大賞作品】



以 上

【絵画コンクール「ぼくとわたしの阪神電車」について】

本コンクールは、子どもたちが絵に親しむ機会を提供する取組みであることから、「未来にわたり住みたいまち」をつくるために「地域環境づくり」と「次世代の育成」を柱として推進する阪急阪神ホールディングスグループの社会貢献活動「阪急阪神 未来のゆめ・まちプロジェクト」の一環として実施します。



【主催】阪神電気鉄道株式会社

【共催】阪急阪神ホールディングス株式会社

【募集要項】

- 1 テーマ 「ぼくとわたしの阪神電車」
- 2 応募資格 4歳以上～小学生（2021年4月1日現在）
- 3 募集期間 2021年7月26日（月）～9月7日（火）必着
- 4 画材 クレヨン、水彩絵の具など自由
- 5 サイズ 四切り（縦380mm×横540mm）程度の画用紙
※横書きでお願いします。
- 6 応募方法 作品の裏に、郵便番号、ご住所（都道府県から）、お名前（ふりがな）、年齢、性別、電話番号、学校名（幼稚園名等）、学年（所属していない場合は不要）をご記入のうえ、応募先までご送付ください。
- 7 応募先 〒542-0066
大阪市中央区瓦屋町2-12-15-202
（株）ビジネス・ソリューション内
「ぼくとわたしの阪神電車」事務局
- 8 賞品 ○大賞 1点
1日駅長体験、キッズニア甲子園ご招待（1組につき4名）、
図書カード（10,000円分）、阪神電車グッズ、賞状を進呈
○準大賞 2点
キッズニア甲子園ご招待（1組につき4名）、
図書カード（5,000円分）、阪神電車グッズ、賞状を進呈
○優秀作品賞 10点
図書カード（3,000円分）、阪神電車グッズ、賞状を進呈
○#ほっとはんしんプロジェクト審査員特別賞 10点
図書カード（2,000円分）、阪神電車グッズ、賞状を進呈
※ 応募者全員に参加賞を進呈します。
※ 賞品、参加賞の発送は、11月中旬を予定しています。
※ 賞品の内容は、変更となる場合があります。
- 9 掲載 ご応募いただいた作品から選考のうえ、
・大賞、準大賞作品を阪神電車の車内吊りポスターとして掲出（11月上旬から予定）
・全受賞作品を当社ウェブサイトなどで紹介（11月上旬から予定）

10 応募上のご注意

- ・ ご応募の際、作品が折れ曲がらないよう、ご注意ください（梱包方法は自由です）。
- ・ 受賞作品をホームページ等に掲載する際には、在住都市（市町村名まで）、お名前、学校名、学年を公開しますので、あらかじめご了承ください。
- ・ ご応募は、お一人さま1作品とさせていただきます。
- ・ 作品は応募者が創作されたものに限りません。
- ・ ご応募いただいた作品は返却しません。
- ・ ご応募については、保護者の方の同意があったものとみなします。
- ・ 応募作品の不慮の破損や紛失に関しては責任を負いません。
- ・ 応募後、作品の修正や取消しには応じられません。
- ・ 選考経過のお問合せには応じられません。
- ・ 作品の創作や応募に要する費用は、全て自己負担でお願いします。
- ・ 応募作品の著作権及びこれから派生する全ての権利は、当社（阪神電気鉄道株）に帰属するものとします。
- ・ ご応募時に記載いただいた個人情報は、受賞作品の発表・掲載等、受賞の連絡、賞品等の発送に利用させていただきます。また、その個人情報をご本人・保護者の同意を得ないで業務委託先以外の第三者に開示提供することはありません（法令により認められた場合を除きます）。

11 お問い合わせ 阪神電気鉄道株式会社 経営企画室（広報担当）

TEL：(06) 6457-2130

詳しくは、当社ウェブサイトをご覧ください。

<https://www.hanshin.co.jp/kids/>

以 上