

2026年 オリコン顧客満足度®調査 「新築分譲マンション 近畿」の総合ランキングで 5年連続の第1位を獲得しました

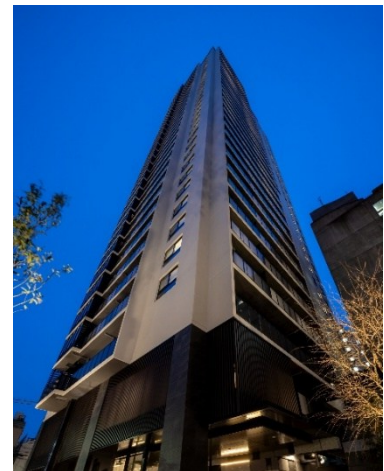


阪急阪神不動産株式会社は、株式会社 oricon ME が2月2日（月）に発表の2026年オリコン顧客満足度®調査における「新築分譲マンション 近畿」の総合ランキングで**5年連続の第1位を獲得**しましたのでお知らせいたします。

このランキングは、新築分譲マンションを取り扱う近畿地方にある53社について、過去12年以内に近畿圏の新築分譲マンションを購入して入居し、その物件の選定に関与した2,805人を対象に調査した結果に基づくものです。当社は全11項目のうち「情報提供」「デザイン」「マンションの構造・設計」「住戸の構造・設計」「住戸設備」の各評価項目で1位を獲得し、総合ランキングで「新築分譲マンション 近畿」第1位となりました。

当社では、暮らしをもっと便利・快適にしたいというお客様の声にお応えするサイクル型の商品企画プロジェクト「geofit+（ジオフィットプラス）」などを通じて、商品の品質やサービスの向上に努めています。

今回の結果を励みに、時代や社会の変化を的確に捉え、お客様の声にきめ細かく対応するとともに、より一層良い商品開発やサービスの拡充、各種取組を進めてまいります。



ジオタワー新町（外観）

■オリコン顧客満足度®調査とは

オリコン顧客満足度®調査は、株式会社 oricon ME が独自に行っている顧客満足度の調査およびその結果をまとめた指標です。商品やサービスに対する満足を情報化し、社会における暮らしの満足度を高めていくことを目的に実施されています。

■2026年 オリコン顧客満足度®調査「新築分譲マンション 近畿」ランキングのホームページ

<https://life.oricon.co.jp/rank-new-condominiums/kinki/>

【オリコン顧客満足度®調査の概要】

■調査主体:株式会社 oricon ME ■調査方法:インターネット調査 ■サンプル数: 2,805 人 ■規定人数:100 人以上 ■調査期間:2025/10/17~2025/11/13、2024/9/13~2024/9/17、2023/10/25~2023/11/02 ■調査対象:性別:指定なし 年齢:25~84歳 地域:近畿(滋賀県、京都府、大阪府、兵庫県、奈良県、和歌山県) ■条件:過去12年以内に、新築分譲マンションに入居し、購入物件の選定に関与した人 ■調査企業数:53社 ■定義:部屋を一室ずつ販売している新築分譲マンションを自社ブランドとして取り扱う企業。ただし、中古の分譲マンションは対象外とする。

以上