



美かえるカラフルマルシェ実行委員会 構成員

BBプラザ美術館、兵庫県立美術館、横尾忠則現代美術館
株式会社シマブンコーポレーション、阪神電気鉄道株式会社、
岸の家、たまいち、ビストロ トナリヤオ

～ミュージアムロード 美かえるカラフルプロジェクト～ 大人も子どもも楽しめるイベント 「美かえるカラフルマルシェ」を11月9日(土)に開催！

美かえるカラフルマルシェ実行委員会は、「美かえるカラフルマルシェ」を11月9日(土)にBBプラザ(神戸市灘区。最寄駅：阪神電車 岩屋駅)で開催します。

このイベントは、2013年から取り組んでいる「美かえるカラフルプロジェクト」の一環として開催するもので、子ども向けのアートに関わるワークショップや、地元飲食店によるグルメブースのほか、巨大レールトイ展示、スタンプを集めて参加する抽選会など、大人も子どもも気軽に立ち寄って楽しめます。

美かえるカラフルマルシェ実行委員の各構成員は、今後も岩屋エリアの活性化に取り組み、ミュージアムロードを盛り上げていきます。

イベントの概要は、次ページのとおりです。

「ミュージアムロード」と「美かえるカラフルプロジェクト」について

「ミュージアムロード」は、兵庫県立美術館・阪神電車 岩屋駅・神戸市立王子動物園をつなぐ南北約1.2kmの道の愛称。周辺には横尾忠則現代美術館・BBプラザ美術館など多くの文化施設やパブリックアートが集積しています。



「美かえるカラフルプロジェクト」は、このミュージアムロードを、兵庫県立美術館のシンボル「美かえる」のカラーパターンで街を彩り結びつけていくプロジェクトです。

<ご参考> 「美かえる」(Kobe Frog)



兵庫県立美術館の屋上に設置された高さ約8m、幅約10mのカエルのオブジェ。デザインは、オランダ人のアーティスト、フロレンティン・ホフマン氏。

遠く離れた場所からもよく目立つ、巨大でカラフルな姿が特徴です。

愛称「美かえる」は、「かえる」という言葉が復活をイメージしやすく、阪神・淡路大震災からの文化復興のシンボルとしての美術館が設立された経緯に合うとともに、「見かえる」、「見にかえる」といった語呂の良さなどから、公募で選ばれました。

【「美かえるカラフルマルシェ」の概要】

1 日時

2024年11月9日（土） 11時～16時 ※参加無料

2 場所

BBプラザ 2階（住所：神戸市灘区岩屋中町4-2-7）

3 内容

(1) アートワークショップ（当日受付・先着順）

- ・美かえるキーホルダー制作
- ・缶バッジ作り
- ・ひょうごもんコラージュ～アートなチラシでおもしろフェイス～
- ・レジンクラフト

※最終受付は15時30分です。

(2) 巨大レールトイ展示

迫力満点のレールトイが、本イベントに初登場！

(3) LINE公式アカウント登録キャンペーン

話題のスポットやお出かけ・イベント情報などをお届けするLINE公式アカウント「阪神沿線【エンカチNEWS】」の友だち追加で阪神電車ノベルティをプレゼント！

(4) 物販・飲食ブース

物販ブース：ガレローズ、神戸スイーツマト、神戸学院大学、なだびときっさ
飲食ブース：たまいち、芦屋コリアン亭、きしから、つむぎ

(5) イベント内スタンプラリー

ワークショップの参加やLINE登録、物販・飲食ブースでのお買い物で、スタンプを2つ集めた方は、近隣美術館の素敵なミュージアムグッズなどが当たる抽選会への参加や近隣のミュージアムロード美術館応援店での優待など、さまざまな特典が受けられます。

※「美かえるカラフルマルシェ」の詳細は、別紙のイベントチラシをご確認ください。

4 主催

主催：美かえるカラフルマルシェ実行委員会

※本事業は、神戸の魅力づくり事業助成（兵庫県神戸県民センター）を活用した事業です。

5 イベントに関するお客様からのお問合せ先

(株)シマブンコーポレーション ビル管理事務所 TEL:078-802-9311（平日9時～17時）



2024 MUSEUM ROAD

美かえるカラフルマルシェ

colorful market

人気の地元グルメや
雑貨ショップが大集合!

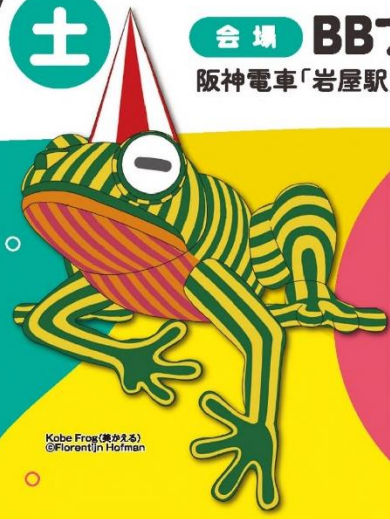
ワクワク体験がいっぱい!
当日受付
参加無料
ワークショップ

11.9 土 2024 11:00-16:00

会場 BBプラザ2階
阪神電車「岩屋駅」下車 徒歩約3分

スタンプを
集めていろいろな
特典をゲット!

※詳しくは裏面をご覧ください。



Kobe Frog(美かえる)
©Florentijn Hofman

入場
無料

※物販・飲食は有料



主催 美かえるカラフルマルシェ実行委員会
きしから / (株)シマブンコーポレーション / たまいち
阪神電気鉄道(株) / ビストロナリャオ / BBプラザ美術館
兵庫県立美術館 / 横尾忠則現代美術館

お問い合わせ (株)シマブンコーポレーション
[BBプラザ]管理事務所
〒657-0845 神戸市灘区岩屋中町4-2-7
TEL 078-802-9311 [平日 9:00-17:00]

本事業は、神戸の魅力づくり事業助成(兵庫県神戸県民センター)を活用した事業です

詳しくは裏面をご覧ください

出店ブース

ワークショップ&展示

ワークショップ参加方法

参加無料・先着順受付 最終受付15:30
※時間内であっても材料がなくなり次第、受付を終了します。

兵庫県立美術館 「美かえるキーホルダー」

プラスチック板(プラバン)に美かえるえがいて
きみだけのキーホルダーをつくってみよう!

対象年齢 どなたでもご参加いただけます。



横尾忠則現代美術館 (協力:兵庫教育大学ひょうごもんプロジェクト研究会)

「ひょうごもんコラージュ ～アートなチラシで おもしろフェイス」

会期が過ぎた展覧会のチラシを用いて、
コラージュをして、面白い顔を作ろう。
最後に顔談したら完成!

対象年齢 3歳以上(5歳以下は保護者同伴)



シマプンコーポレーション (協力:社会福祉協議会 ほっとかへんネットワーク)

「缶バッヂ作り」

灘区内で、高齢・障がい・児童・保育など福祉施設を
運営する社会福祉法人等の協議会です。困りごとを「ほっとかへん」を合言葉に子どもからお
年寄りまで支援しています。

対象年齢 どなたでもご参加いただけます。



シマプンコーポレーション (協力:神戸学院大学)

「レジンクラフト」

キラキラ光る世界で一つだけのレジンの宝石を
学生と一緒に作りませんか?

対象年齢 3歳以上



阪神電気鉄道「巨大レール玩具展示」

鉄道大好きキッズ集まれ! 迫力満点のレール玩具が、美かえるカラフルマルシェに初登場!

阪神沿線【エンカチNEWS】LINE登録でプレゼント!

話題のスポットやイベント情報などをお届けする公式LINEに登録して阪神電車ノベルティをゲットしよう!

対象年齢 どなたでもご参加いただけます。

※公式LINEの登録には、インターネットにつながるスマートフォンが必要です。

引換方法 阪神沿線【エンカチNEWS】公式LINEの画面をご提示ください。
※プレゼントはお一人様につき1個となります。



登録はコチラ!



物販&飲食

物販



ガレオズ

お花はもちろん、1点物のプリザーブドフラ
ワー、かわいいハンドメイド雑貨もたくさん取
り扱っております。



神戸スイーツマト

緑豊かな六甲山で実る神戸スイーツマトで
す。レトルト食品も販売致します。



神戸学院大学

フェアトレードは公正な取引によって輸入された商品です。珈
琲や紅茶だけでなく、ちょっとおしゃれな品物も用意しま
した。この機会にフェアトレード商品にふれてみませんか?



なだびときさ

灘区内及び石川県の障がい者事業所で作っ
た焼き菓子など、とっても美味しい商品を展
示販売しています。

飲食



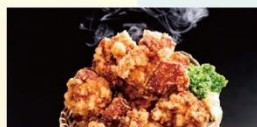
たまいち

阪神岩屋駅すぐ、天然魚介が非常に美味しい
お店です。



芦屋コリアン亭

無添加、保存料不使用。辛いだけではない。
オーガニック食材をふんだんに使った優しい
韓国料理です。



きしから

フルーツ醤油ダレの神戸発祥の絶品唐揚げ
専門店です。



つむぎ

お酒にこだわり、和食だけではなく家庭料理
のお店です。

スタンプを集めていろいろな特典をゲット!

「ワークショップ参加 or LINE登録」または「物販&飲食ブースでのお買い物」で
スタンプがもらえる!!スタンプを2個集めると特典が受けられます。

BBプラザ

①

BBプラザ

②

カラフル抽選会 に参加

近隣美術館の素敵な
ミュージアムグッズなどが当たるよ

済印

ミュージアムロード美術館 応援店をお得にご利用

スタンプを集めたこのチラシの提示で
様々な優待が受けられるよ

詳しくは
コチラ

有効期限

2024.11.9 - 2024.12.31

