

阪急西宮ガーデンズ本館西側で建設中の賃貸マンションの名称を  
「ジオエント西宮北口」に決定

入居者同士の交流機会を提供することでコミュニティの醸成を図ります  
～ 総戸数112戸(主に20・30代の単身世帯向け) 本年9月に入居開始 ～  
入居者のコミュニティを育む共用フロアを完備。コミュニティマネージャーが入居者交流を図ります。

阪急阪神不動産株式会社は、阪急西宮ガーデンズ本館の西側において、地上14階建ての複合施設を建設しています。本複合施設の10階～14階部分に展開する、賃貸マンションの名称を「ジオエント西宮北口」(以下「本物件」)と決定しましたのでお知らせします。

本物件は、1K・1Rを主体に2LDKまで6つのバリエーションの住居をラインナップした、賃貸マンションです。本物件の最大の魅力は、入居者同士が繋がることによって、互いの成長や学びとなるコミュニティ醸成をするためのさまざまな取組をハード面とソフト面の両面で採用しているところです。



賃貸マンション「ジオエント西宮北口」外観

*Geo ent*  
ジオエント西宮北口

阪急「西宮北口」駅とデッキで結ばれた徒歩3分の位置にあり、「西宮北口」エリアにおける、当社のフラッグシップ賃貸マンションにふさわしい、駅名・地域名を取り入れたネーミングです。

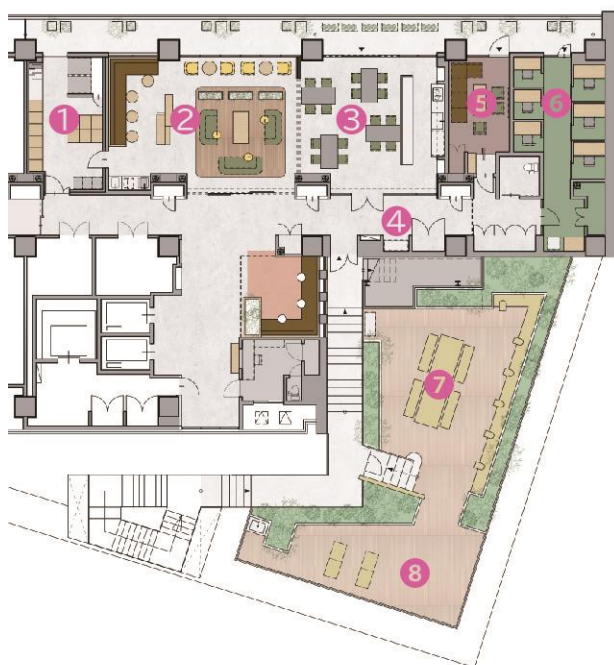
*Geo ent*

「geo ent (ジオエント)」とは、阪急阪神不動産による、洗練されたファサードデザインと安心と快適さを備える〈ジオ〉の賃貸マンションブランドです。

本物件のハード面の特徴は、10階部分に入居者専用の共用スペースを設けているところです。そこには、貸し切り利用も可能なキッチン付きの「ダイニングラウンジ」や複数人でもゆったりと過ごせる「リビングラウンジ」、陽光降り注ぐ屋外に設けた「ルーフトップラウンジ」といった3つの個性的なラウンジを用意しました。また当社として初採用のスマートフォンを置くだけで充電ができるスマートチャージャー\*を内蔵したブース席やインターネット環境、プリンターなどを備えた「ワークルーム」、入居者同士がミーティングなどを行うことができる「レンタルルーム」という在宅ワークを快適にサポートする2つのルームを計画しています。さらには、ヨガなど体を動かすことでリフレッシュできる空間「オープンビューテラス」、ランドリー機能とホビーグッズ等を保管できるレンタルストレージのある「ランドリーストレージ」などもあり、各住居では実現できない多様な空間を共有することで暮らしの快適性や利便性が高まります。

\*Qi規格対応のスマートフォンに限ります。「ルーフトップラウンジ」のテーブルにも実装予定です。

「スマートチャージャー」はワイヤレス電力伝送技術の特許を保有するエレクトロニクス社製。



- ① **ランドリーストレージ**  
ランドリー機能と、趣味の道具等を保管できるレンタルストレージを設置。
- ② **リビングラウンジ**  
本を読んだり、コーヒーを淹れてリフレッシュしたり、1人でも複数人でもおくつろぎいただける空間。
- ③ **ダイニングラウンジ**  
貸切り可能なキッチン付のスペース。  
入居者同士でのイベント等を行うこともできます。
- ④ **2人同時利用で無料になる自販機**  
コミュニケーションのきっかけとなる”西北のおごり自販機”を設置。
- ⑤ **レンタルルーム**  
入居者同士でのミーティング等を行うことができるスペースです。
- ⑥ **ワークルーム**  
落ち着いたブース席で在宅ワーク等をサポートする空間。  
プリンター・無線インターネットも用意しています。
- ⑦ **ルーフトップラウンジ**  
屋外で仕事や飲食をすることができるスペースです。
- ⑧ **オープンビューテラス**  
ヨガなど体を動かしてリフレッシュできる空間です。

### 10階共用スペース 平面イメージ図

※共用部の企画・デザイン監修(一部):成瀬・猪熊建築設計事務所 ※各イメージは現段階での想像図であり、実際とは異なる場合がございます。



ダイニングラウンジ



リビングラウンジ



ルーフトップラウンジ

また、ソフト面では、本物件専属のコミュニティマネージャーが、入居者の興味や関心事を採り入れた入居者限定のイベントを開催し、コミュニティの醸成をお手伝いします。

「ジオエント西宮北口」では、入居者の生活スタイルを尊重しながら、その中でリアル・オンラインの両面からコミュニティ形成や交流をゆるやかに促し、快適で充実した生活環境を提供します。

## ■入居者専用コミュニケーションアプリ『station』



本物件では、コミュニティマネージャーや入居者自身によるイベント情報の発信やプロジェクトメンバーの募集など、コミュニケーションをオンラインで気軽に行うことができる入居者専用アプリ『station』を入居者向けに導入します。『station』は、これまで見えづらかったコミュニティの資産や価値を可視化し、コミュニティ運営における目的達成を支援します。入居者が気軽かつ安心して参加・利用できるよう、招待された参加者のみが利用でき、個人情報等の入力不要のルールのもと運用する予定です。

共用部における入居者同士の交流やイベントなど「オフラインの価値」がオンラインで可視化され、オンライン（station）上でも気軽に交流できるようにすることで「交流機会が生まれやすい空間を育むこと」「お互いに距離感を調整しやすくなり、心地よさを感じやすくすること」を目指しています。

## ■入居者向けイベント内容（予定）

本物件専属のコミュニティマネージャー※による、入居者の興味や関心事・周辺の地域との連携などを採り入れた、まるで「サークル活動」のような入居者限定のイベントの開催を予定します。

### ●イベント内容の一例

#### 【西北アウトドア部】バルコニー菜園で土に触れてみよう

バルコニーのシェア菜園で野菜を育てて収穫し、皆で味わうことで入居者同士のコミュニケーションを醸成します。

#### 【西北グルメ部】西北のまちを探索してみよう！×西北の飲食店 MAP づくり

「ジオエント西宮北口」近辺でよく行くお店や施設の場所を知るためや、訪ねてきた知人や家族を案内するときに、活用できる MAP を作成するイベントです。入居者それぞれが、とっておきの場所を持ち寄って MAP を作成し、新しい居住地となる「西北」を知り・好きになるきっかけづくりになるイベントを企画します。

※入居者のコミュニティ醸成をサポートするコミュニティマネージャー。入居者同士を繋ぐことはもちろんのこと、個人の「やってみよう」や「知りたい」などをバックアップする本物件独自のコミュニティマネージャーを配置します。

## ■geo share style 〈ジオ シェアスタイル〉を〈ジオエント〉で初導入

これまで分譲マンションのみで導入していた〈ジオ シェアスタイル〉を今回賃貸物件〈ジオエント〉で初導入いたします。〈ジオ シェアスタイル〉とは、大型のスーツケースやテントなどキャンプ用品などの様に、たまにしか使わないことから自ら購入には至らないものや、特に賃貸住宅では限られた収納スペースによって所有することをあきらめていたものなどを入居者全体でシェアすることによって日々の暮らしのグレードを高めるサービスです。

また、本物件では「コトのシェア」にも力を入れることで、入居者同士が交流を深め、同じ空間でもより自由でより豊かに過ごしていただき、集まって住むことの価値を感じていただけるようなサービスの構築を目指しています。





## ■株式会社シブタニ製 顔認証システム「Tebra FACE pass」を採用

本物件では、集合玄関機\*のオートロック解除に株式会社シブタニ製の顔認証システム「Tebra FACE pass」を設置いたします。顔認証システムを導入することにより、カードキーをオートロックにかざすことなく、スムーズに出入りすることができます。

※1階住宅エントランス及び3階歩行者デッキ接続階のエントランス



「Tebra FACE pass」イメージ

## 物件概要

所在地：兵庫県西宮市高松町8番25号

交通：阪急電鉄 神戸線・今津線「西宮北口駅」 徒歩3分

総戸数：112戸

間取り：1K・1R・1DK・1LDK・2DK・2LDK

住戸専有面積：25.00㎡～63.10㎡

竣工時期：2023年8月下旬（予定）

入居時期：2023年9月下旬（予定）



## ■賃貸マンションブランド〈ジオエント〉

当社の住まいブランド〈ジオ〉に賃貸マンションブランドとして〈ジオエント〉が2020年に加わりました。これまでの分譲マンション事業で培った、お客さま目線の商品を採用するなど上質な物件づくりを心掛けています。また、都心に勤務する20代から40代の单身層やDINKS層を主なターゲットとし、既に首都圏においては東京23区・川崎・横浜などのエリアを中心に計20物件、関西においては大阪市内中心部において計2物件が竣工済みです。



## ■ネーミングに込めた思い

当社として賃貸マンションを展開する上でこだわっているのが、分譲マンション事業で培った外観デザインです。その思いを象徴するものとして、建物の“顔”ともいえる“エントランス”にちなんだネーミングとしました。また、いつかは分譲マンション〈ジオ〉にも住んでみたいと思っただく、お客さまにとって〈ジオエント〉が〈ジオ〉ブランドを体感する最初の一歩となり、お客さまと〈ジオ〉をつなげる架け橋になってほしいと考えています。

## ■主な開発実績

### <首都圏エリア>

・ジオエント本郷（41戸）・ジオエント赤羽（49戸）・ジオエント三ノ輪（41戸）・ジオエント下北沢（35戸）・ジオエント錦糸町（68戸）・ジオエント大塚（38戸）・ジオエント高円寺（36戸）・ジオエント原宿（39戸）・ジオエント中野（37戸）・ジオエント門前仲町（65戸）・ジオエント浅草雷門（65戸）・ジオエント山吹神楽坂（57戸）

### <関西エリア>

・ジオエント福島野田（74戸）・ジオエント新町（122戸）