

## 冬の六甲山であたたかく過ごす 「こたつでほっこり 森の音ウィンターフェア」 2022年12月26日(月)～2023年3月17日(金)

六甲山観光株式会社(本社:神戸市 社長:寺西公彦)が運営する、ROKKO森の音ミュージアムでは、2022年12月26日(月)～2023年3月17日(金)の間、「こたつでほっこり 森の音ウィンターフェア」を開催します。

屋内「森の音ホール」で開催する「演奏家のいないウィンターコンサート」では、コンサートルーム内にこたつを数台設置し、あたたまりながら自動演奏楽器の演奏をお楽しみいただけます。

また、屋外「SIKI ガーデン～音の散策路～」では1日2組限定「SIKI ドームぬくぬくこたつプラン」を実施します。どちらも冬の六甲山をあたたかくお過ごしいただけるイベント・プランです。

### 〈イベント内容〉

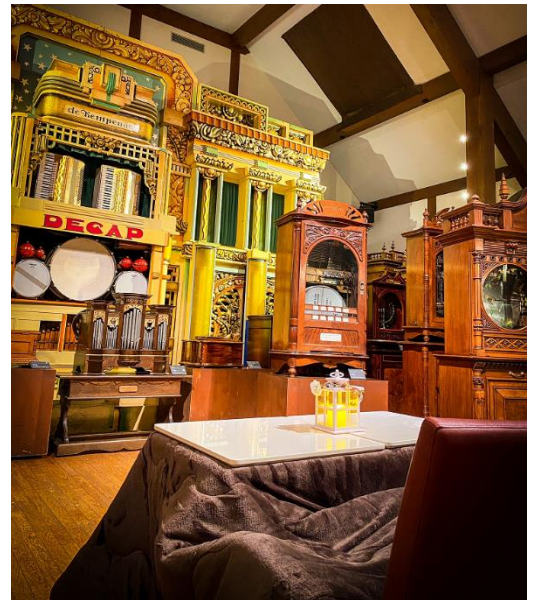
#### ◆屋内「森の音ホール」

##### ●「演奏家のいないウィンターコンサート」

当施設ではアンティーク・オルゴール等の自動演奏楽器をコレクションし、展示・演奏を行っています。演奏家を必要としない自動演奏楽器のコンサートを「演奏家のいないコンサート」と称し、季節ごとに内容を変えて開催しています。

下記期間中は、冬にぴったりな楽曲などを中心に、クラシックから現代曲まで幅広くご紹介します。

- 【場所】 森の音ホール2階 コンサートルーム  
 【期間】 2022年12月26日(月)～2023年3月17日(金)  
 【時間】 10:00～/11:00～/12:00～/13:00～/14:00～/  
 15:00～/16:00～(各回約30分間)  
 【曲目例】 「スケーターズワルツ」(ワルトイフェル作曲)、  
 ディズニー映画『アナと雪の女王』から「Let It Go」  
 (クリステン・アンダーソン＝ロペス、ロバート・ロペス作曲)など



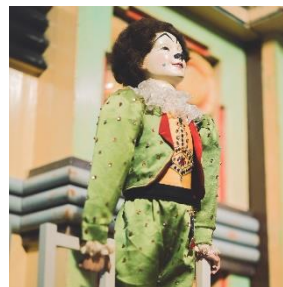
コンサートルーム

### 同時開催

#### 特集タイム「からくり人形」

西洋の自動人形「オートマタ」や、日本の「江戸からくり」など、当施設のユニークなコレクションを実演を交えてご紹介します。

- 【期間】 2022年12月26日(月)～2023年3月17日(金)  
 【時間】 11:35～/14:35～(各回約10分間)



アクロバットをするピエロ  
1993年 スイス製



元禄鐘打ち人形  
江戸時代末期(1997年複製)

### 〈リリースに関するお問い合わせ先〉

ROKKO 森の音ミュージアム

- 【TEL】 078-891-1284  
 【FAX】 078-891-0111  
 【ホームページ】 <https://www.rokkosan.com/museum/>

### 〈営業概要〉

- 【入場料】 大人(中学生以上)1,300円  
 小人(4歳～小学生)600円  
 【営業時間】 10:00～17:00(16:30受付終了)  
 【休場日】 毎週木曜日、12月31日、1月1日  
 ※2023年2月23日の木曜日は営業  
 ※冬季に設備メンテナンス等の為臨時休場する場合があります



ROKKO  
森の音ミュージアム

※新型コロナウイルス感染症の状況により、臨時休場、イベント内容を変更する場合があります。最新情報はホームページをご覧ください。

六甲山ポータルサイト <https://www.rokkosan.com/>

## ◆屋外「SIKI ガーデン～音の散策路～」

### ●「SIKI ドームぬくぬくこたつプラン」

「SIKI ドーム」とは、まるで屋外にいるかのような気分を味わえる360度透明のドームです。

当プランでは、六甲山の冬の景色を眺めながらこたつの中であたたかくお過ごしいただけます。また、食材をグリルし、あたためたチーズをかけて食べる「ラクレットチーズグリルセット」(当プラン限定メニュー)も併せてお楽しみいただけます。



SIKI ドーム

**【期間】** 2022年11月25日(金)～2023年3月15日(水)

- 【内容】** (1) SIKI ドーム《カンパニユラ》または《プリムローズ》を1日貸切  
 (2) 森の Café 特製ランチ「ラクレットチーズグリルセット」  
 (3) ミュージアムショップ時音10%OFF  
 (4) 森の音ホールの自動演奏楽器で1グループ1曲演奏リクエスト  
 (5) パースデーグッズの貸出  
 (文字ブロック、フラッグ、花冠、バルーンなど)

**【時間】** 11:00～15:30 (受付は13:30まで)

**【料金】** 4,500円/人

※入場料別途要

※小人・大人一律/4歳以上有料

※3歳以下のお子様でもお食事を個別に希望される場合は上記料金が必要です

**【定員】** 1日2組(各組2～4名様)

**【予約】** [https://www.rokkosan.com/top/season\\_event/outdoor/16078/](https://www.rokkosan.com/top/season_event/outdoor/16078/)

※予約受付は利用日の30日前から3日前の17:00まで

※キャンセルの場合は、前営業日の17:00まで



ラクレットチーズグリルセット(イメージ)



内観

## 会期延長決定！

### 「森の音アート&クラフトマルシェ」

屋内「森の音ホール」各所にて、「森の音アート&クラフトマルシェ」と題し、クラフト作品の販売を行います。ドイツで製作された伝統的な煙出し人形や、くるみ割り人形のほか、作家が手掛けたオリジナル作品の展示・販売も行います。

**【場所】** 森の音ホール

**【期間】** 2022年11月25日(金)～2023年2月28日(火)



イメージ

### ■六甲ケーブル車両故障による運休及び代替バス運行について

六甲ケーブルは、車両故障のため現在運行を休止しており、運行再開までの期間は代替バスを運行しております。上り・下りともに始発7時～終発20時45分、一部時間帯を除き毎時0分、30分に発車します。ご乗車の際は、[片道:大人600円、小児300円]の乗車運賃が必要です。なお、バスの座席に限りがございますので、混雑時には待ち時間が発生する場合がございます。皆さまには、ご不便お掛けいたしますが、何卒よろしくお願い申し上げます。

※新型コロナウイルス感染症の状況により、臨時休場、イベント内容を変更する場合があります。最新情報はホームページをご覧ください。

六甲山ポータルサイト <https://www.rokkosan.com/>